

condo
me
บ้านพรีเมียม



คอนโดมี ให้คุณมีคอนโด

condo me

บ้านโพธิ์

“ ME ” ที่แปลว่า “ ฉัน ” “ มี ” ที่แปลว่า “ การถือครอง | การเป็นเจ้าของ ”

ถึงเวลาแล้ว ที่คุณจะมีคอนโดเป็นของตัวเองได้ง่ายๆ มารู้จักกับ “คอนโดมี บ้านโพธิ์”
คอนโดใหม่ราคาต่ำล้าน จากแสนสิริ ที่มาพร้อมฟังก์ชันลงตัว มีพื้นที่เก็บของ เพิ่มพื้นที่ใช้สอย
มีวัสดุคุณภาพดี คงทน มีเฟอร์นิเจอร์ให้พร้อม คู่ม ครบ จบในหนึ่งเดียว
พื้นที่ส่วนกลางเน้นความเป็นธรรมชาติ พร้อมให้คุณ “มีทุกอย่างที่จำเป็น”
ตอบโจทย์คนที่อยาก “มีคุณภาพชีวิตดีๆ” ในแบบแสนสิริ

ข้อมูลโครงการ

ชื่อโครงการ: คอนโดมี บ้านโพธิ์ อาคาร ฮี
ที่ตั้งโครงการ: ตำบลคลองประเวศ อำเภอบ้านโพธิ์ จังหวัดฉะเชิงเทรา
พื้นที่โครงการ: ประมาณ 1 ไร่
รูปแบบโครงการ: คอนโดมีเนียม 1 อาคาร (5 ชั้น)
แบบห้อง: 1 ห้องนอน ขนาด 23.25 - 35.25 ตร.ม. จำนวน 79 ยูนิต
ที่จอดรถ: ที่จอดรถยนต์ 26 คัน + ที่จอดรถมอเตอร์ไซค์ 32 คัน (33%)

ชื่อโครงการ: คอนโดมี บ้านโพธิ์ อาคาร เอฟ
ที่ตั้งโครงการ: ตำบลคลองประเวศ อำเภอบ้านโพธิ์ จังหวัดฉะเชิงเทรา
พื้นที่โครงการ: ประมาณ 1 ไร่
รูปแบบโครงการ: คอนโดมีเนียม 1 อาคาร (5 ชั้น)
แบบห้อง: 1 ห้องนอน ขนาด 23.25 - 35.25 ตร.ม. จำนวน 79 ยูนิต
ที่จอดรถ: ที่จอดรถยนต์ 42 คัน + ที่จอดรถมอเตอร์ไซค์ 14 คัน (53%)



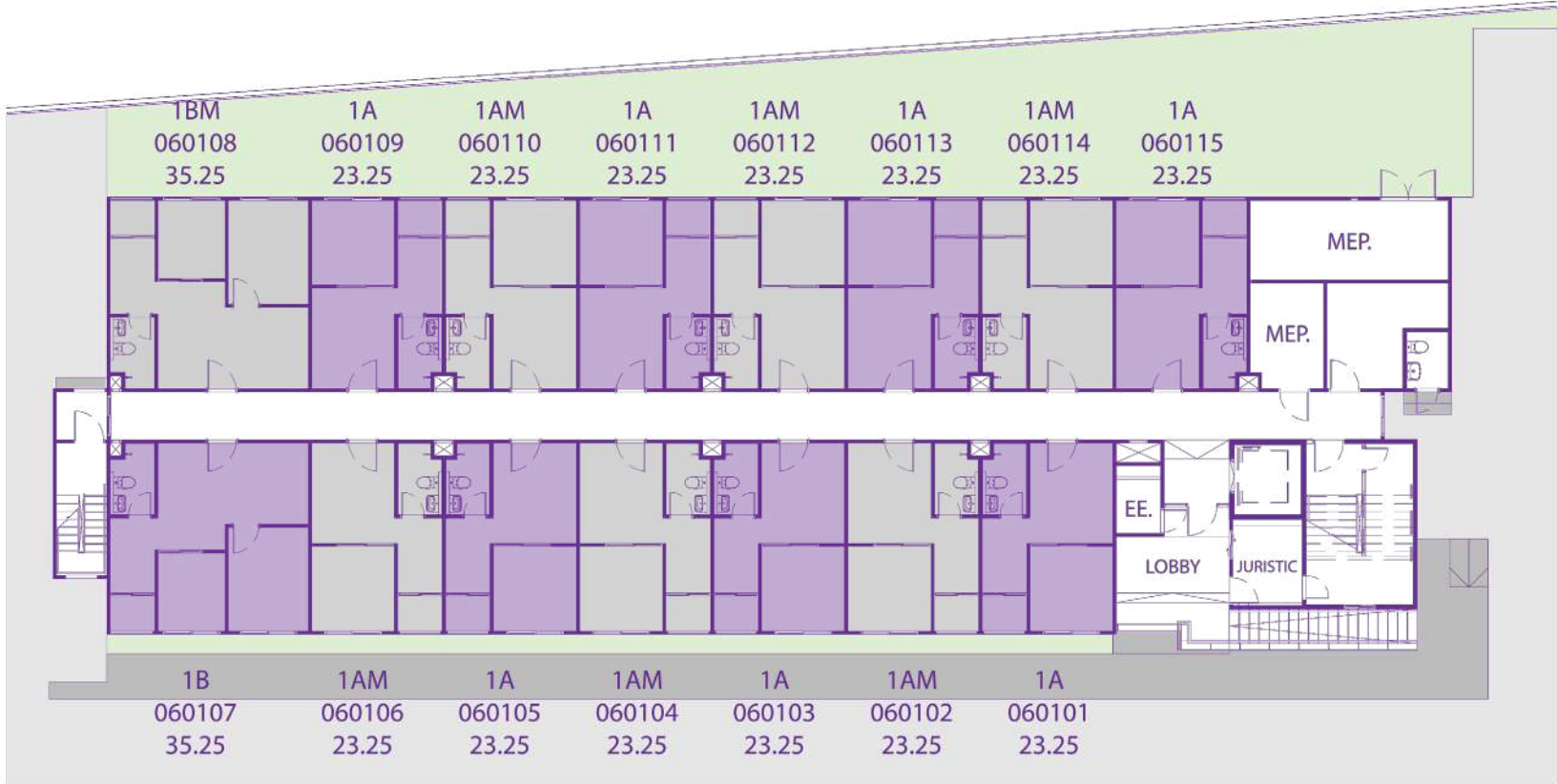
เริ่ม 899,000 บ.*
จบ 999 บ.*

แต่งเฟอร์นิเจอร์ครบ พร้อมเข้าอยู่

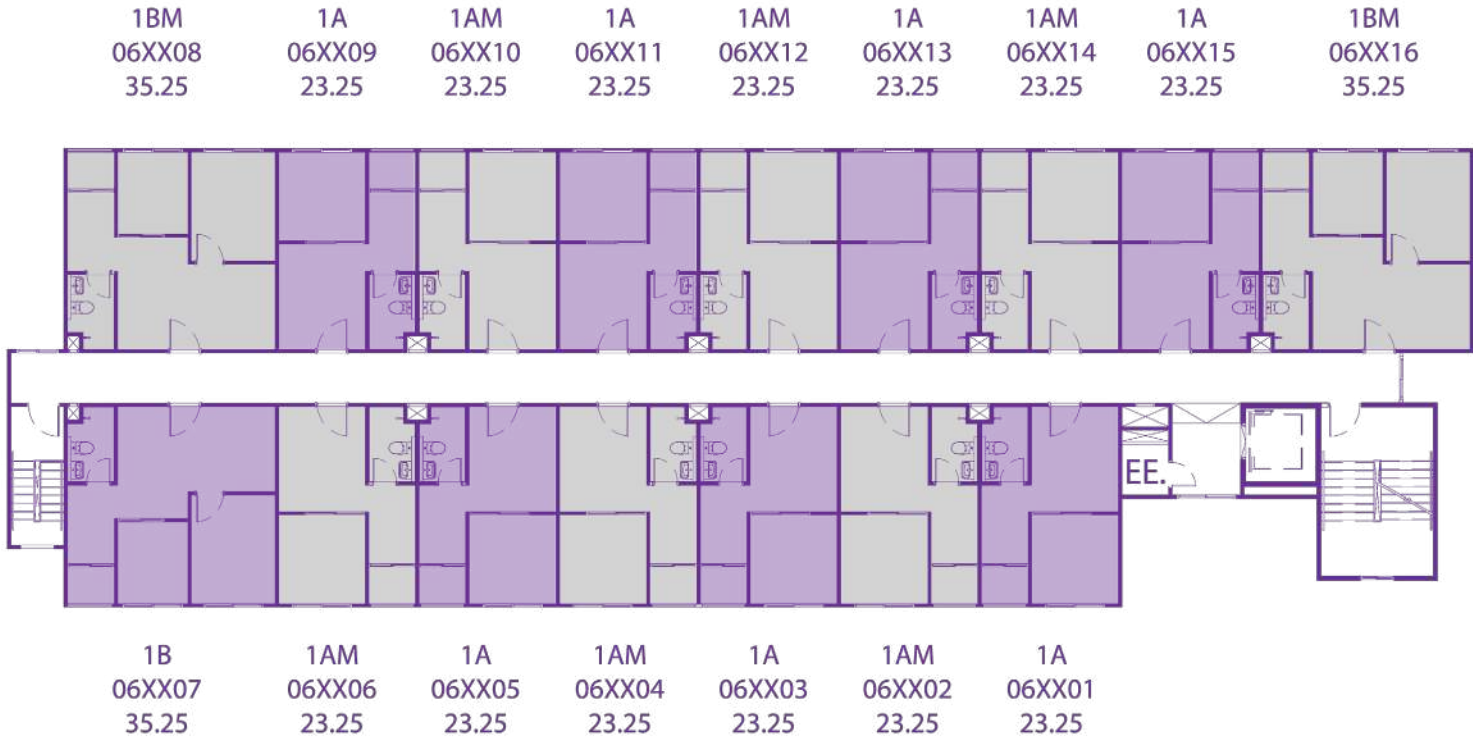
Floor plan



ชั้น 1

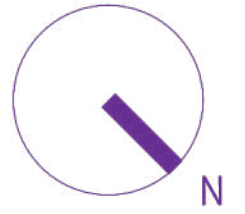


ชั้น 2 - 5



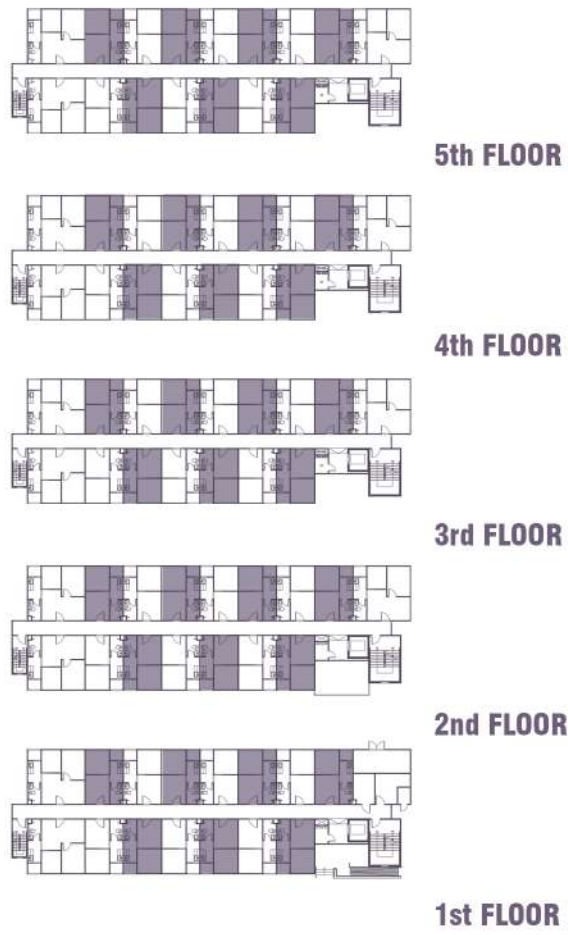
UNIT LAYOUT

1 Bedroom



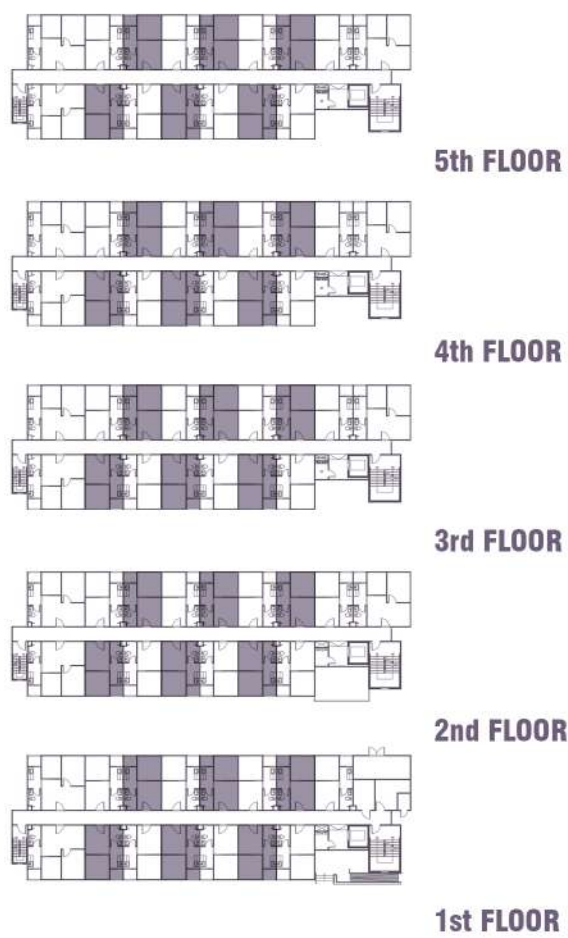
1A

23.25 m².U.



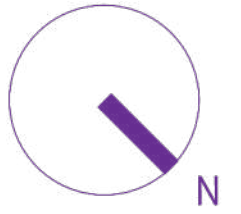
1AM

23.25 m².U.

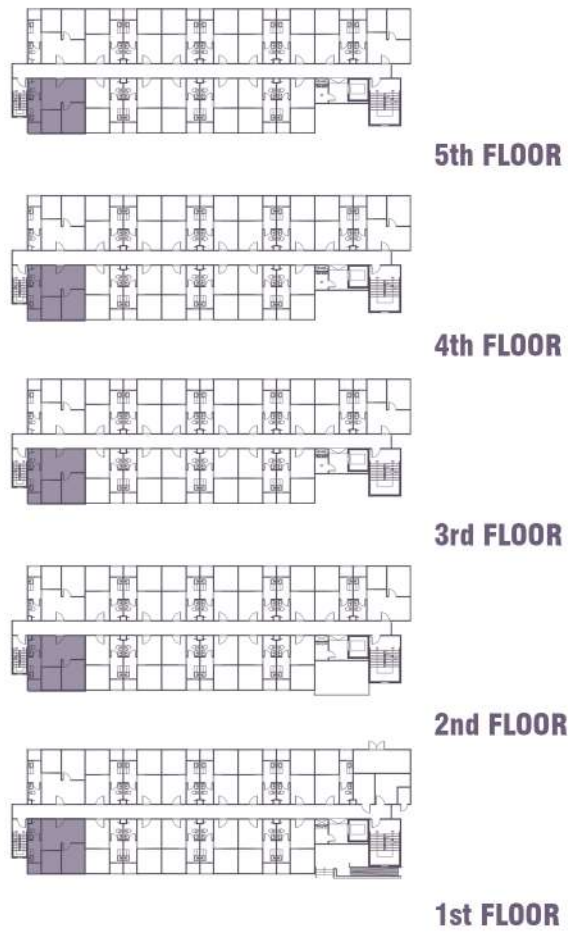


UNIT LAYOUT

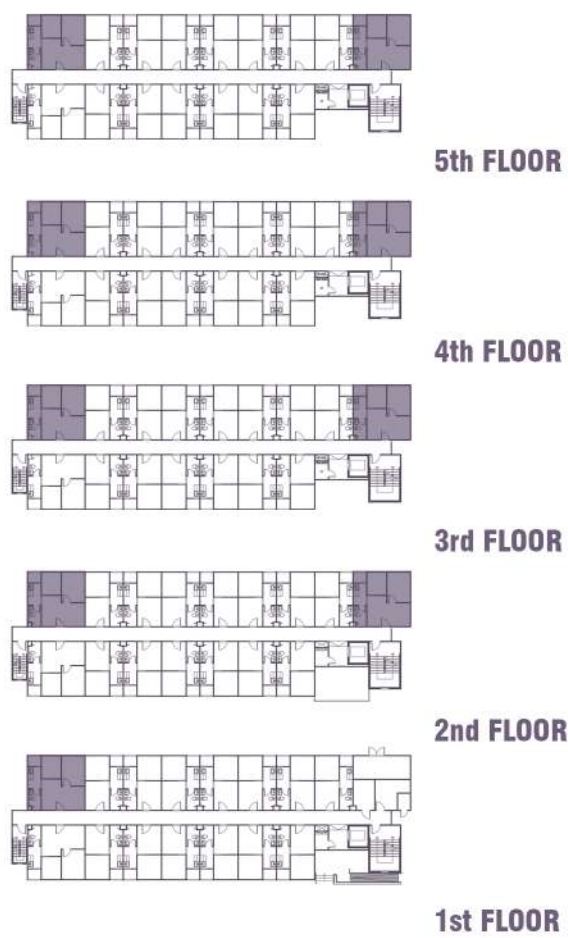
1 Bedroom Plus



1B
35.25 m².U.



1BM
35.25 m².U.



condo
me
บ้านโพธิ์



คอนโดมี
ให้คุณมีคอนโด

Furniture Package

1 Bedroom

23.25 ตารางเมตร



F-01 SOFA



F-04 SIDEBOARD



F-05 DINING TABLE



F-06 DINING CHAIR x 2



F-10 BED'5



F-14 WARDROBE

Furniture Package

1 Bedroom Plus 35.25 ตารางเมตร



F-01 SOFA



F-05.1 DINING TABLE



F-06 DINING CHAIR x 4



F-04 SIDEBOARD



F-10.1 BED 3.5



F-10 BED 5



F-14 WARDROBE



F-14.1/L WARDROBE





คอนโดมี บ้านโพธิ์ อยู่ตรงไหน?

คอนโดมี บ้านโพธิ์ เดินทางไปไหนก็ง่าย เพราะตั้งอยู่ใจกลางนิคมฯ บ้านโพธิ์ ฉะเชิงเทราอย่างแท้จริง รายล้อมไปด้วยแหล่งงาน นิคมอุตสาหกรรม โรงพยาบาล ห้างสรรพสินค้า ซูเปอร์มาเก็ต และมหาวิทยาลัย ใกล้ๆ คอนโด มีทั้งร้านสะดวกซื้อ และร้านอาหารมากมาย จะเดินทางไปไหนก็ง่าย ใช้ชีวิตสะดวกสบายได้ทุกวัน

2.4
กม.

โรงงานโตโยต้า
บ้านโพธิ์

5.7
กม.

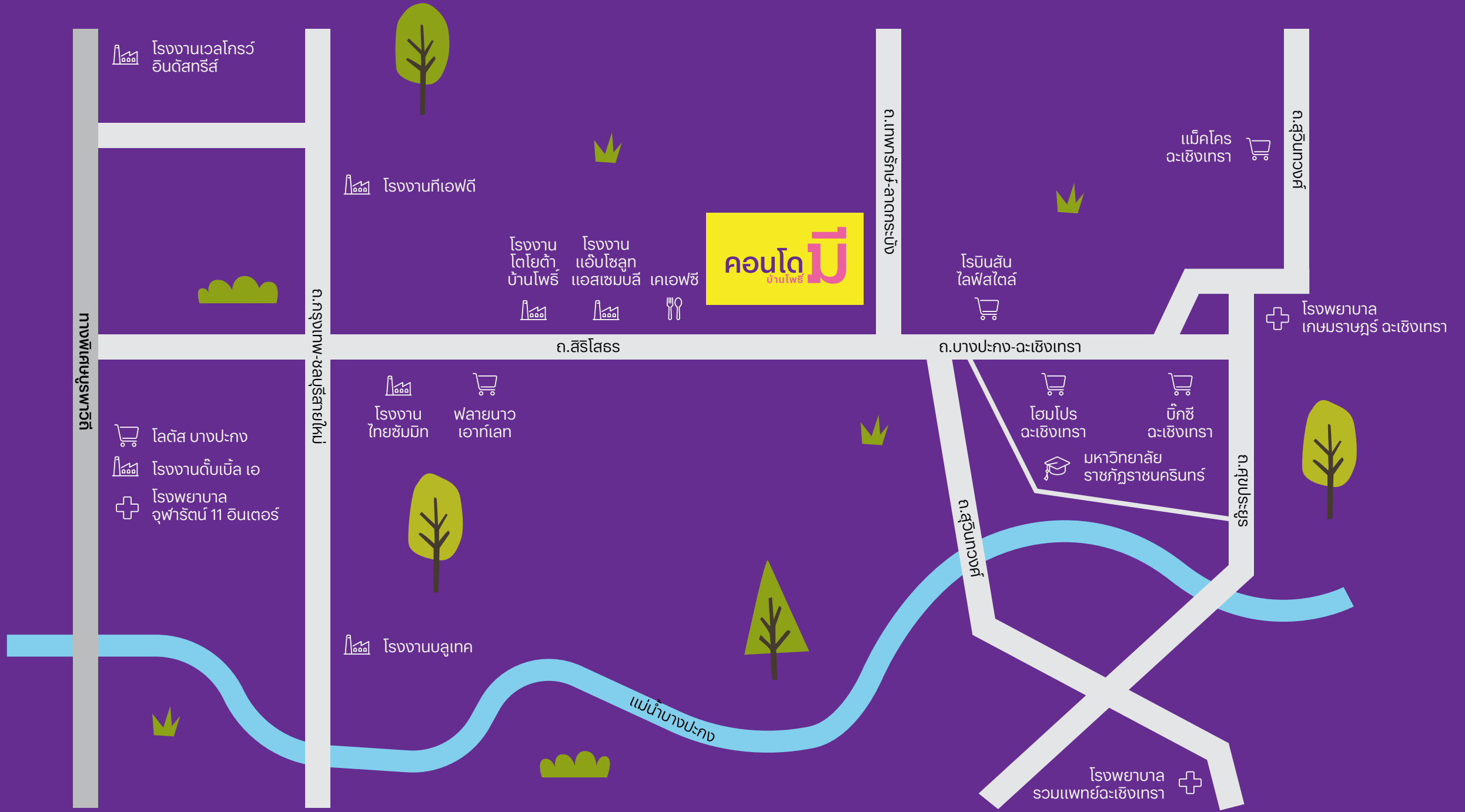
โรบินสัน ไลฟ์สไตล์
ฉะเชิงเทรา

7.3
กม.

บิกซี
ฉะเชิงเทรา

8.9
กม.

รพ.เกษมราษฎร์
ฉะเชิงเทรา



ไลฟ์สไตล์

โรบินสัน ไลฟ์สไตล์ ฉะเชิงเทรา	5.7 กม.
ไอเมโคร ฉะเชิงเทรา	6.3 กม.
บิ๊กซี ฉะเชิงเทรา	7.3 กม.
ไอเมโคร ฉะเชิงเทรา	11.9 กม.
ไอตีส บางปะกง	15.1 กม.

แหล่งงาน

โรงงานโตโยต้า บ้านโพธิ์	2.4 กม.
โรงงานแอ็บโซลูท แอสเซมบลี	2.5 กม.
โรงงานทีเอฟดี	13.1 กม.
โรงงานต้นเบิ้ล เอ	14.3 กม.
โรงงานบิลูเทค	15.6 กม.
โรงงานเวลโกรว์อินดัสทรีส์	19.4 กม.

โรงพยาบาล

รพ.เกษมราษฎร์ ฉะเชิงเทรา	8.9 กม.
รพ.รวมแพทย์ ฉะเชิงเทรา	9.8 กม.
รพ.จุฬารัตน์ 11 อินเตอร์	14.2 กม.

สถานศึกษา

มหาวิทยาลัยราชภัฏราชนครินทร์	7.3 กม.
------------------------------	---------

แสนสิริ 'MADE FOR LIFE'

ใส่ใจกับทุกรายละเอียดของชีวิต เพื่อให้ทุกสิ่งเราสร้าง ...เป็นเหมือนบ้านเสมอ

สำหรับแสนสิริ 'บ้าน' ไม่ได้เป็นเพียงแค่อาศัย
แต่ยังเป็นพื้นที่ที่เราได้ "เรียนรู้สร้างสรรค์
สร้างแรงบันดาลใจ และมอบอิสระในการใช้ชีวิต"

CONDO ME คอนโดมีเนียมราคาต่ำกว่าล้าน จากแสนสิริ
ที่ให้คุณมีที่อยู่อาศัยคุณภาพได้ง่ายขึ้น ทุกรายละเอียด
ถูกออกแบบอย่างเข้าใจ พร้อมให้คุณมีทุกอย่างที่จำเป็น
ตอบโจทย์คนทำงานยุคใหม่ ในราคาที่จับต้องได้

ทำความรู้จักกับ CONDO ME ที่ให้คุณมีคอนโดได้ง่ายๆ



คลิกเข้าชมเว็บไซต์

เพิ่มเพื่อนทาง LINE OA

≡ แสนสิริ

โทร. 1685 sansiri.com

เจ้าของโครงการ บจ.แสนสิริ โฮลดิ้ง อีเลฟเว่น ทะเบียนเลขที่ 0105558193416 สบง.ใหญ่ 59 ซ.ริมคลองพระโขนง แขวงพระโขนงเหนือ เขตวัฒนา กทม. 10110 ทุนจดทะเบียน 160,000,000.00 บาท ทุนชำระแล้ว 160,000,000.00 บาท (ข้อมูลวันที่ 5 ต.ค. 2566) กรรมการผู้จัดการ นายอภิชาติ จูตระกูล โครงการ คอนโดมี บ้านโพธิ์ อาคาร เอฟ โฉนดเลขที่ 38226 ประมาณ 1 ไร่ ตั้งอยู่ที่ ต.คลองประเวศ อ.บ้านโพธิ์ จ. ฉะเชิงเทรา อาคารชุดสูง 5 ชั้น จำนวน 1 อาคาร รวม 79 ห้อง (เพื่อพักอาศัย 79 ห้อง/ เพื่อการพาณิชย์ - ห้อง) ที่ดินและอาคารไม่มีการผูกพันใดๆ กับสถาบันการเงิน ได้รับใบอนุญาตก่อสร้างแล้ว เริ่มก่อสร้าง ส.ค. 2566 จะแล้วเสร็จประมาณ ก.พ. 2567 และจดทะเบียนอาคารชุดต่อไป โดยเจ้าของห้องชุดต้องจ่ายเงินกองทุน ค่าส่วนกลาง ภาษี ค่าธรรมเนียม ตามที่เจ้าของโครงการ/นิติบุคคลอาคารชุดกำหนด ภายใต้กฎหมายอาคารชุด