

# condo me

สินสาคร



คอนโดมี ให้คุณมีคอนโด

# condo me

สินสาคร

## “ ME ” ที่แปลว่า “ ฉัน ” “ มี ” ที่แปลว่า “ การถือครอง | การเป็นเจ้าของ ”

ถึงเวลาแล้ว ที่คุณจะมีคอนโดเป็นของตัวเองได้ง่ายๆ มารู้จักกับ “คอนโดมี สินสาคร”  
คอนโดใหม่ราคาต่ำล้าน จากแสนสิริ ที่มาพร้อมฟังก์ชันลงตัว มีพื้นที่เก็บของ เพิ่มพื้นที่ใช้สอย  
มีวัสดุคุณภาพดี คทกท มีเฟอร์นิเจอร์ให้พร้อม คู่ม ครบ จบในหนึ่งเดียว  
พื้นที่ส่วนกลางเน้นความเป็นธรรมชาติ พร้อมให้คุณ “มีทุกอย่างที่จำเป็น”  
ตอบโจทย์คนที่อยาก “มีคุณภาพชีวิตดีๆ” ในแบบแสนสิริ

### ข้อมูลโครงการ

ชื่อโครงการ:	คอนโดมี สินสาคร อาคาร อี
ที่ตั้งโครงการ:	ตำบลโคกขาม อำเภอเมืองสมุทรสาคร จังหวัดสมุทรสาคร
พื้นที่โครงการ:	ประมาณ 2 ไร่
แบบห้อง:	1 ห้องนอน 1 ห้องน้ำ 24.75 - 25.00 ตร.ม. ทั้งหมด 54 ยูนิต
รูปแบบโครงการ:	คอนโดมีเนียม 1 อาคาร (5 ชั้น)
ที่จอดรถ:	ที่จอดรถ 11 คัน + ที่จอดรถคนพิการ 1 คัน

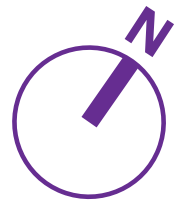




**พร้อมอยู่ เฟอร์นิเจอร์**



# Floor plan แพลนชั้น



## Master plan



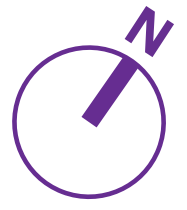
## ชั้น 1



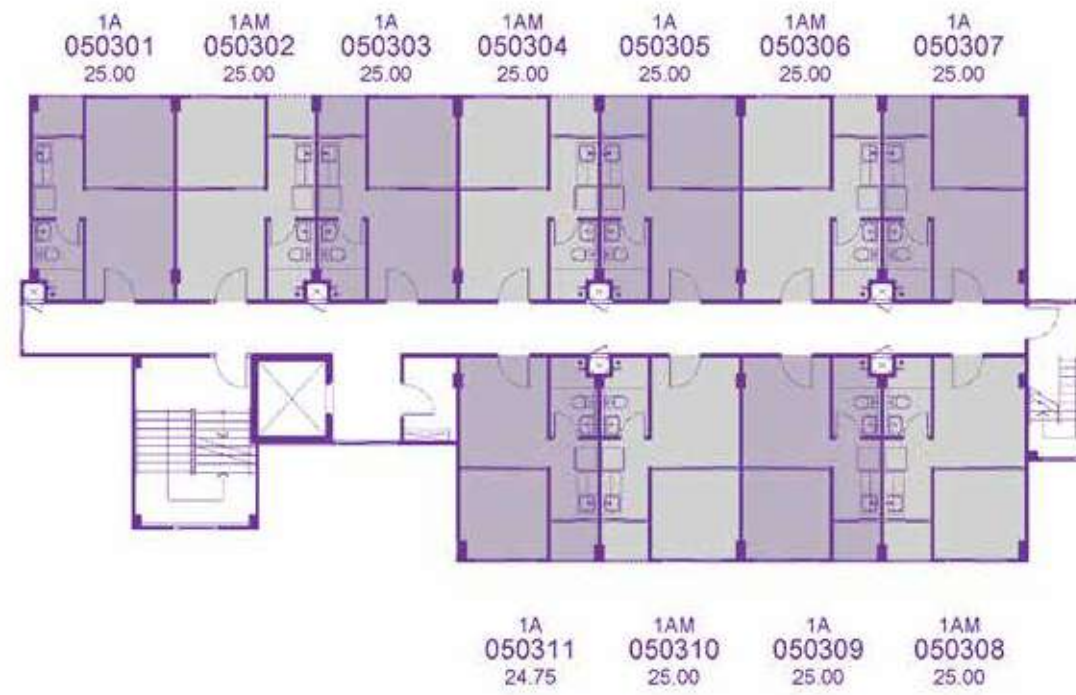
## ชั้น 2



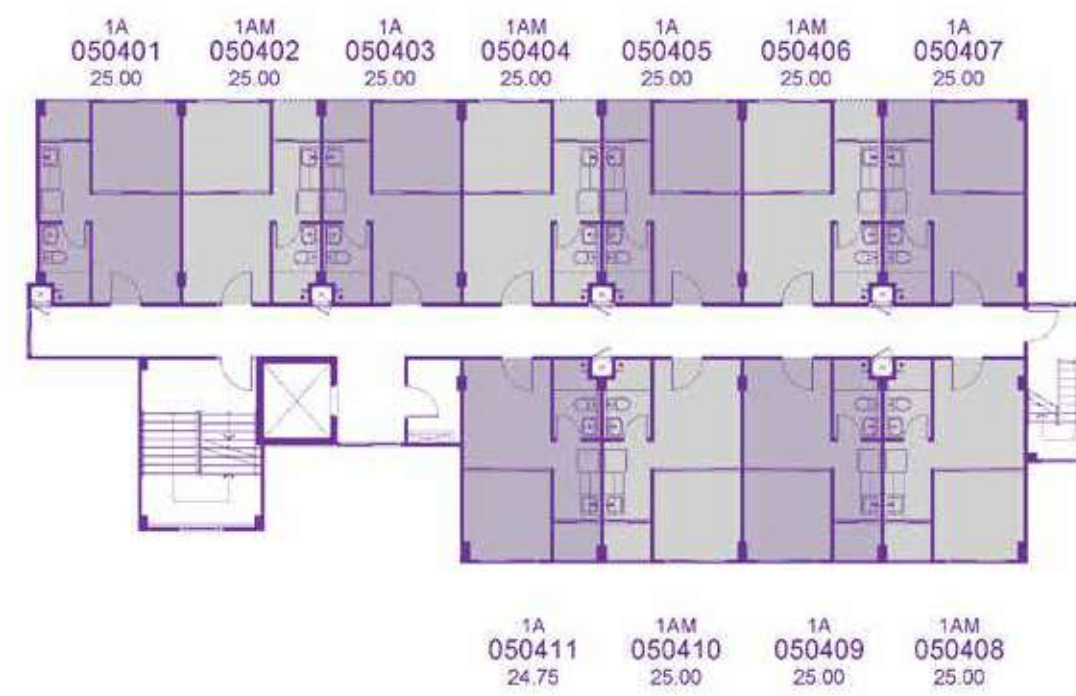
# Floor plan แปลงชั้น



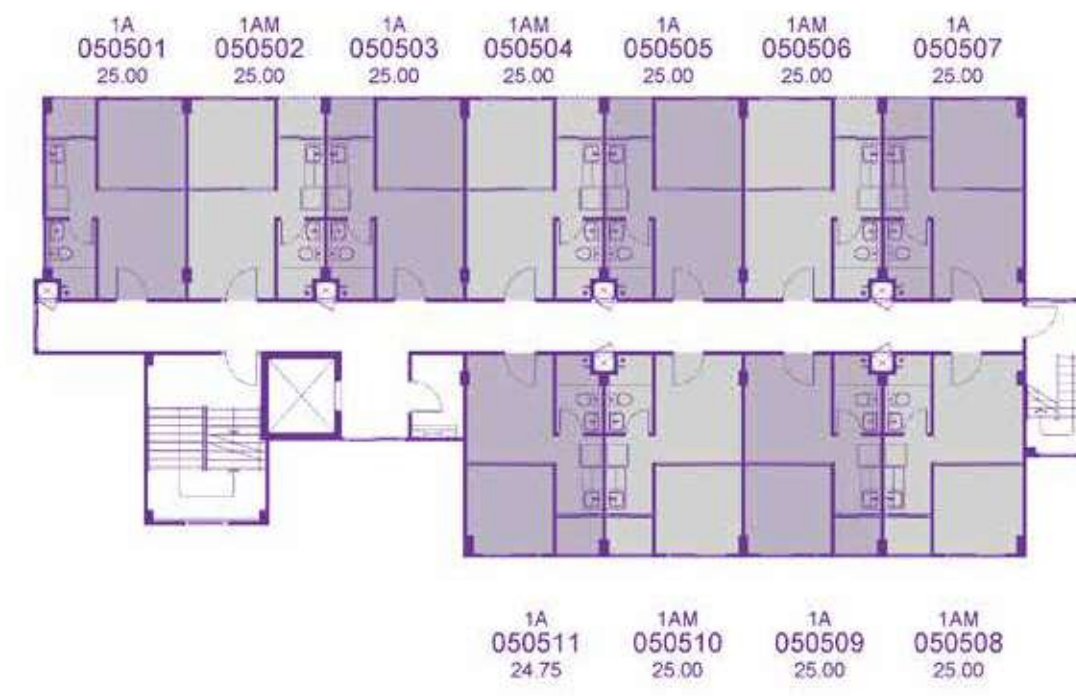
## ชั้น 3



## ชั้น 4



## ชั้น 5



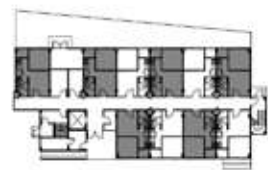


# 1 Bedroom

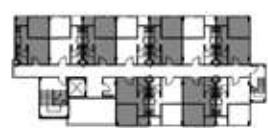


## 1A

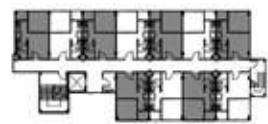
24.75 - 25 တာဝန်



1st FLOOR



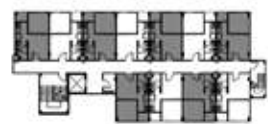
2nd FLOOR



3rd FLOOR



4th FLOOR

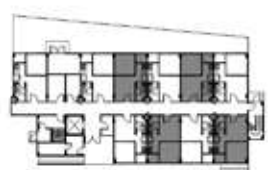


5th FLOOR

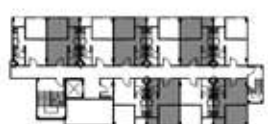


## 1AM

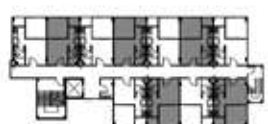
25 တာဝန်



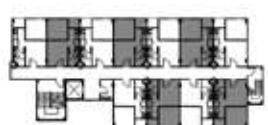
1st FLOOR



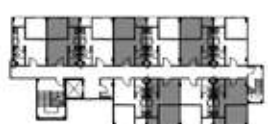
2nd FLOOR



3rd FLOOR



4th FLOOR



5th FLOOR



condo  
me  
สินสาคร



คอนโดมี  
ให้คุณมีคอนโด



# Furniture Package

## 1 Bedroom

24.75 - 25 ตารางเมตร



F-01 SOFA



F-05 DINING TABLE



F-04 SIDEBOARD



F-06 DINING CHAIR x2

### MATERIALS



AV7



F-10 BED'5



F-14 WARDROBE





## คอนโดมี สิ้นสาคร อยู่ตรงไหน?

อยู่คอนโดมี สิ้นสาคร เดินทางไปไหนก็ง่าย  
เพราะตั้งอยู่ใจกลางย่านนิคมฯสิ้นสาครอย่างแท้จริง  
รายล้อมไปด้วยแหล่งงาน โรงเรียน โรงพยาบาล และห้างสรรพสินค้า  
ใกล้ๆ คอนโด มีทั้งร้านสะดวกซื้อ และร้านอาหารมากมาย ใช้ชีวิตสะดวกสบายทุกวัน

**200**  
เมตร

นิคมฯสิ้นสาคร

**5**  
กม.

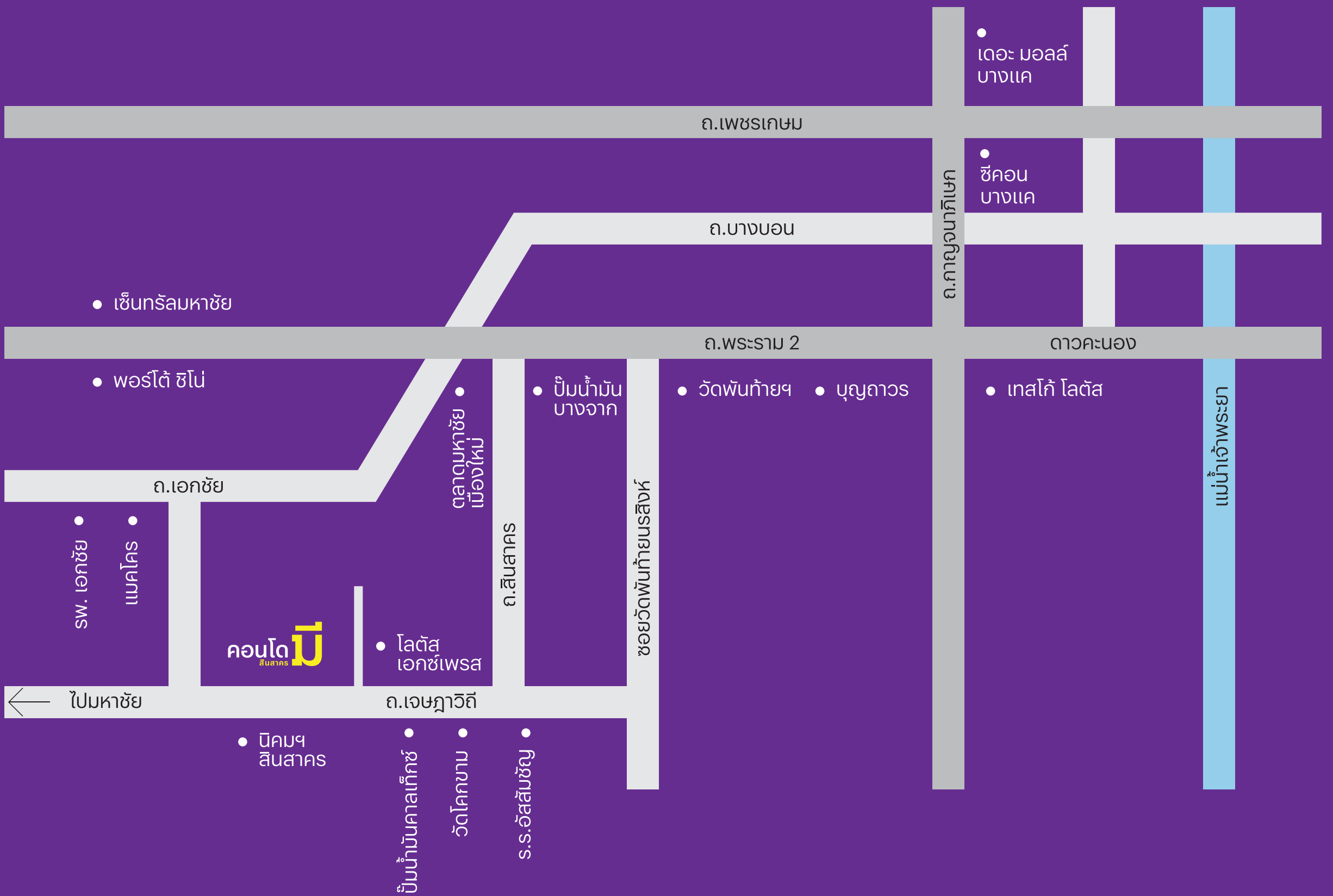
ตลาดมหาชัย

**7.4**  
กม.

เซ็นทรัลมหาชัย

**9.8**  
กม.

โรงพยาบาลเอกชัย



### 📍 ไลฟ์สไตล์

เซ็นทรัลพลาซ่า	7.4 กม.
ตลาดมหาชัย	5.0 กม.
แม็คโคร สมุทรสาคร	5.5 กม.
พอร์โต้ ซิโน	9.4 กม.

### 🗉 การเดินทาง

นิคมอุตสาหกรรมสินสาคร	0.2 กม.
ถนนพระราม 2	5.5 กม.
ทางด่วนพระราม2-สุขสวัสดิ์-บางพลี	25.8 กม.
สะพานพระราม 9	32.8 กม.

### 🏥 โรงพยาบาล

โรงพยาบาลเอกชัย	9.8 กม.
โรงพยาบาลสมุทรสาคร	11.7 กม.
โรงพยาบาลนครธน	20.8 กม.
โรงพยาบาลบางปะกอก 9 อินเตอร์เนชั่นแนล	25.3 กม.

### 🎓 สถานศึกษา

ร.ร.อัสสัมชัญ แคมปัส พระราม 2	7.0 กม.
มหาวิทยาลัยเทคโนโลยีพระจอมเกล้าธนบุรี	20.6 กม.
มหาวิทยาลัยสยาม	30.6 กม.



## แสนสิริ 'MADE FOR LIFE'

### ใส่ใจกับทุกรายละเอียดของชีวิต เพื่อให้ทุกสิ่งที่เราสร้าง ...เป็นเหมือนบ้านเสมอ

สำหรับแสนสิริ 'บ้าน' ไม่ได้เป็นเพียงแค่อาศัย  
แต่ยังเป็นพื้นที่ที่ให้เราได้ "เรียนรู้สร้างสรรค  
สร้างแรงบันดาลใจและมอบอิสระในการใช้ชีวิต"

CONDO ME คอนโดมีเนียมราคาต่ำล้าน จากแสนสิริ  
ที่ให้คุณมีที่อยู่อาศัยคุณภาพได้ง่ายขึ้น ทุกรายละเอียดถูก  
ออกแบบอย่างเข้าใจ พร้อมให้คุณมีทุกอย่างที่จำเป็น  
ตอบโจทยคนทำงานยุคใหม่ ในราคาที่จับต้องได้

ทำความรู้จักกับ CONDO ME  
ที่ให้คุณมีคอนโดได้ง่ายๆ



เพิ่มเพื่อนทาง LINE OA

≡ แสนสิริ

โทร. 1685 | [sansiri.com](http://sansiri.com)

เจ้าของโครงการ บจ.คิวกี้ ไลฟ์สไตล์ ทะเบียนเลขที่ 0105543066111 สนง.ใหญ่ 59 ซ.ริมคลองพระโขนง แขวงพระโขนงเหนือ เขตวัฒนา กทม. 10110 ทุนจดทะเบียน 2,000,000.00 บาท ทุนชำระแล้ว 2,000,000.00 บาท (ข้อมูลวันที่ 6 ต.ค. 2565) กรรมการผู้จัดการ นายอภิชาติ จูตระกูล โครงการ คอนโดมี สีนสาคร อาคาร เอ ทะเบียนอาคารชุด 1/2565 โฉนดเลขที่ 172870 ประมาณ 2 งาน ตั้งอยู่ที่ ต.โคกขาม อ.เมืองสมุทรสาคร จ.สมุทรสาคร อาคารชุดสูง 5 ชั้น 1 อาคาร รวม 49 ห้อง (เพื่อพักอาศัย 49 ห้อง / เพื่อการพาณิชย์ - ห้อง) ที่ดินและอาคารไม่มีการผูกพันใดๆ กับสถาบันการเงิน พร้อมโอนกรรมสิทธิ์ภายใน 30 วัน เมื่อผู้ซื้อชำระค่าห้องชุด และเงินกองทุน ค่าส่วนกลาง ภาษี ค่าธรรมเนียม ตามที่เจ้าของโครงการ/ คิติบุคคลอาคารชุดกำหนดภายใต้กฎหมายอาคารชุด