



PRUKSA

# ***Plum Condo RAMA 2***

---

***LOCATION***

- 850 ม. : The Bright
- 2 กม. : Home Pro
- 2.4 กม. : Big C
- 3 กม. : Central พระราม 2 / Tops Club
- 300 ม. : โรงพยาบาลบางมด
- 7.8 กม. : โรงพยาบาลบางปะกอก 9
- 1.5 กม. : ทางด่วนดาวคะนอง
- 6.5 กม. : ทางหลวงพิเศษหมายเลข 9



***PROJECT INFORMATION***

## ที่ตั้งโครงการ

ถนนพระราม 2 แขวงบางมด เขตจอมทอง กรุงเทพมหานคร  
ติดถนนใหญ่, ใกล้ Central พระราม 2, เพียง 2 นาทีจากทางด่วน  
สูง 8 ชั้น จำนวน 1 อาคาร

## ลักษณะโครงการ

### จำนวนห้องชุด

252 ยูนิต

### พื้นที่โครงการ

2-0-12.6 ไร่

### ที่จอดรถ

30% แบบไม่รวมจอดซ้อนคัน (75 คัน)

34% รวมจอดซ้อนคัน (85 คัน)

## ลิฟท์

2 ตัว

## ค่าส่วนกลาง

48 บาท / ตร.ม. / เดือน

## เงินกองทุน

500 บาท / ตร.ม.

## กำหนดก่อสร้าง

คาดว่าจะเริ่มก่อสร้าง : ไตรมาส 4 พ.ศ. 2564

คาดว่าจะแล้วเสร็จ : ไตรมาส 4 พ.ศ. 2565

## รายละเอียดห้องชุด

- Studio : 23.75 - 24.00 ๓S.U.
- I-Bedroom - 1 : 26.75 – 27.25 ๓S.U.
- I-Bedroom - 2 : 26.75 ๓S.U.
- I-Bedroom - 3 : 31.25 ๓S.U.
- I-Bedroom Plus : 32.50 – 33.00 ๓S.U.

***FACILITIES***

- Club House\*
- Lobby\*
- สระว่ายน้ำ\*
- Fitness\*
- Co-Working Space\*
- สวนส่วนกลาง
- Wifi บริเวณลิโอบบี้และพื้นที่ส่วนกลาง
- ลิฟท์ลิโอบบี้
- เข้า-ออกด้วยระบบ Access Card
- ระบบความปลอดภัย 24 ชั่วโมง
- CCTV
- ป้อมยาม & ไม้กระดก

**\* หมายเหตุ**

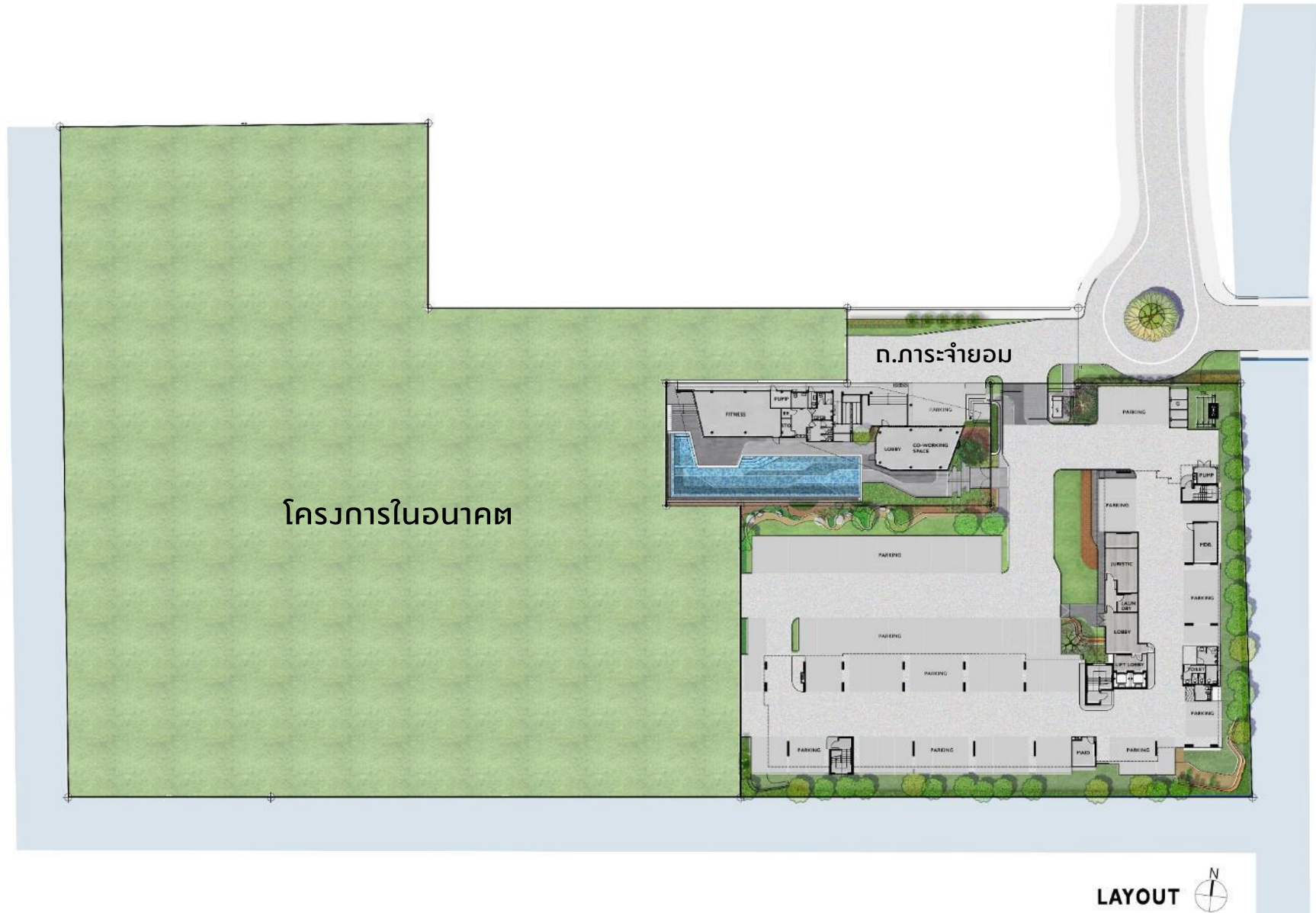
1.1 ถนนทางเข้า-ออก ที่ดินโฉนดเลขที่ 29678 เลขที่ดิน 802 เนื้อที่ 0-0-78.8 ไร่ มีบริษัท เกสร ก่อสร้าง จำกัด เป็นเจ้าของกรรมสิทธิ์และได้จดทะเบียนการะจำยอมให้ที่ดินแปลงดังกล่าวตกอยู่ในบังคับการะจำยอม เรื่อง ทางเดิน ทางรถยนต์ ตลอดจนสาธารณูปโภค ให้แก่ที่ดินแปลงที่ตั้งวงโครงการพหลิมคอนโด เอ็กซ์ตรา พระราม 2 เฟส 2.1 และ เฟส 2.2

1.2 สิ่งปลูกสร้างอาคารสโมสรที่มีอยู่แล้วและ/หรือที่จะมีขึ้นในอนาคต ตั้งอยู่บนที่ดินโฉนดเลขที่ 29679 เลขที่ดิน 803 เนื้อที่ 0-1-80.2 ไร่ บริษัท เกสร ก่อสร้าง จำกัด เป็นเจ้าของกรรมสิทธิ์และได้จดทะเบียนการะจำยอมให้ที่ดินแปลงดังกล่าวตกอยู่ในบังคับการะจำยอม เรื่อง ทางเดิน ที่จอดรถยนต์และรถจักรยานยนต์ การใช้ประโยชน์อาคาร ตลอดจนสาธารณูปโภคอื่นๆ ให้แก่ที่ดินแปลงที่ตั้งวงโครงการพหลิมคอนโด เอ็กซ์ตรา พระราม 2 เฟส 2.1 และ เฟส 2.2

2. ถนนทางเข้า-ออก และสิ่งปลูกสร้างอาคารสโมสร รวมทั้ง สาธารณูปโภคอื่นๆ ตามข้อ 1.1 และ ข้อ 1.2 นั้น บริษัท เกสร ก่อสร้าง จำกัด ยินยอมให้ผู้จะขาย ผู้จะซื้อ และ/หรือผู้จะซื้ออื่นของโครงการพหลิมคอนโด เอ็กซ์ตรา พระราม 2 เฟส 2.1 และ เฟส 2.2 ใช้ประโยชน์ร่วมกัน โดยเป็นการใช้ประโยชน์แบบมีค่าใช้จ่าย



***MASTER PLAN***



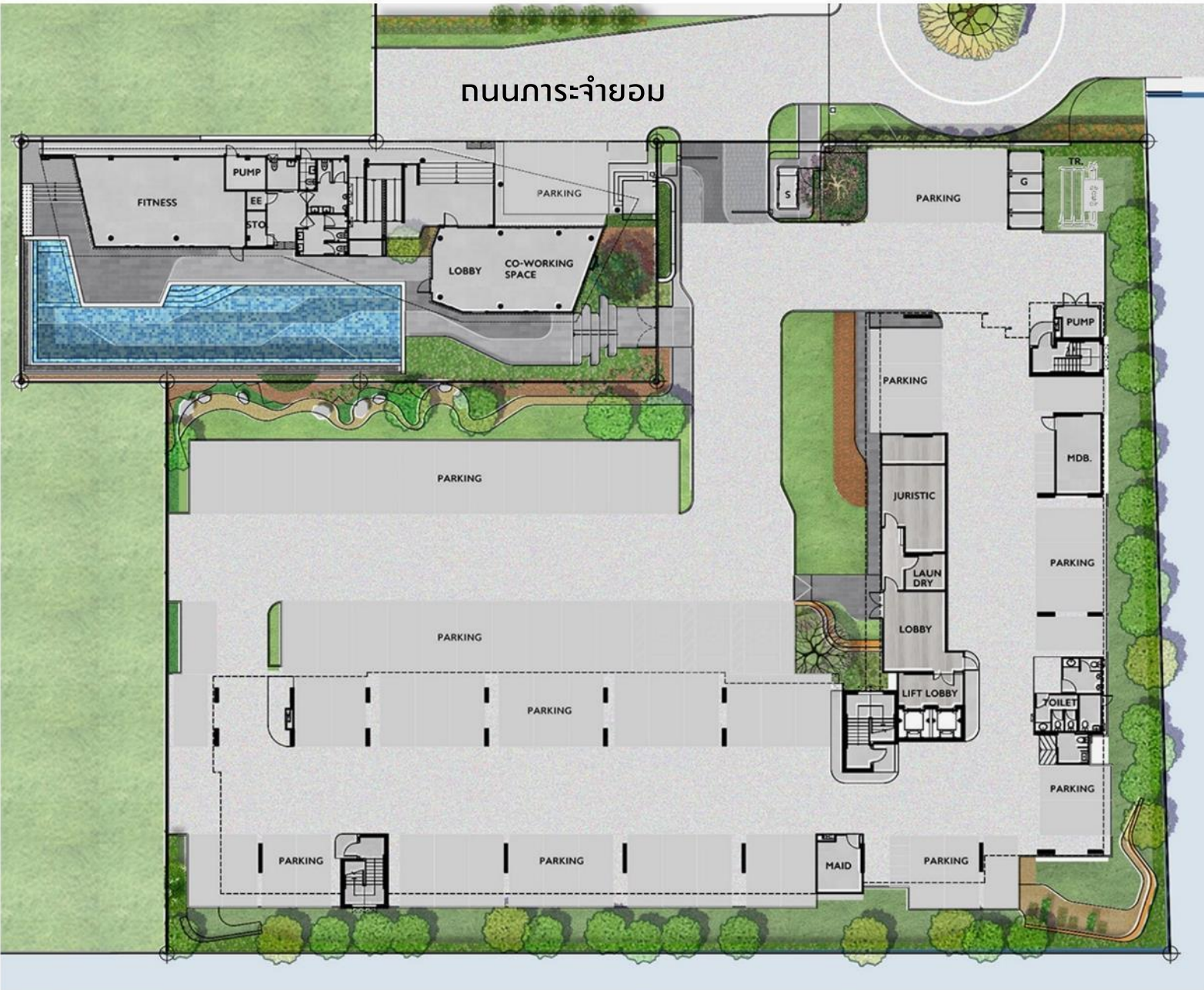
**\*หมายเหตุ**

- 1.1 ถนนทางเข้า-ออก ที่ดินโฉนดเลขที่ 29678 เลขที่ดิน 802 เนื้อที่ 0-0-78.8 ไร่ บริษัท เกลสร ก่อสร้าง จำกัด เป็นเจ้าของกรรมสิทธิ์และได้จดทะเบียนภาระจำยอมให้ที่ดินแปลงดังกล่าวตกอยู่ในบังคับภาระจำยอม เรื่อง ทาวน์ดิน ทาวน์ถนน ตลอดจนสาธารณูปโภค ให้แก่ที่ดินแปลงที่ตั้งของโครงการพหลิมคอนโด เอ็กซ์ตรา พระราม 2 เฟส 2.1 และ เฟส 2.2
- 1.2 สิ่งปลูกสร้างอาคารสโมสรที่มีอยู่แล้วและ/หรือที่จะมีขึ้นในอนาคต ตั้งอยู่บนที่ดินโฉนดเลขที่ 29679 เลขที่ดิน 803 เนื้อที่ 0-1-80.2 ไร่ บริษัท เกลสร ก่อสร้าง จำกัด เป็นเจ้าของกรรมสิทธิ์และได้จดทะเบียนภาระจำยอมให้ที่ดินแปลงดังกล่าวตกอยู่ในบังคับภาระจำยอม เรื่อง ทาวน์ดิน ห้างจตุรถนนและรถจักรยานยนต์ การใช้ประโยชน์อาคาร ตลอดจนสาธารณูปโภคอื่นๆ ให้แก่ที่ดินแปลงที่ตั้งของโครงการพหลิมคอนโด เอ็กซ์ตรา พระราม 2 เฟส 2.1 และ เฟส 2.2
2. ถนนทางเข้า-ออก และสิ่งปลูกสร้างอาคารสโมสร รวมทั้ง สาธารณูปโภคอื่นๆ ตามข้อ 1.1 และ ข้อ 1.2 นั้น บริษัท เกลสร ก่อสร้าง จำกัด ยินยอมให้ผู้จะขาย ผู้จะซื้อ และ/หรือผู้จะซื้ออื่นของโครงการพหลิมคอนโด เอ็กซ์ตรา พระราม 2 เฟส 2.1 และ เฟส 2.2 ใช้ประโยชน์ร่วมกัน โดยเป็นการใช้ประโยชน์แบบมีค่าใช้จ่าย

***FLOOR PLAN***



plumcondoRAMA2



1<sup>st</sup> FLOOR PLAN 

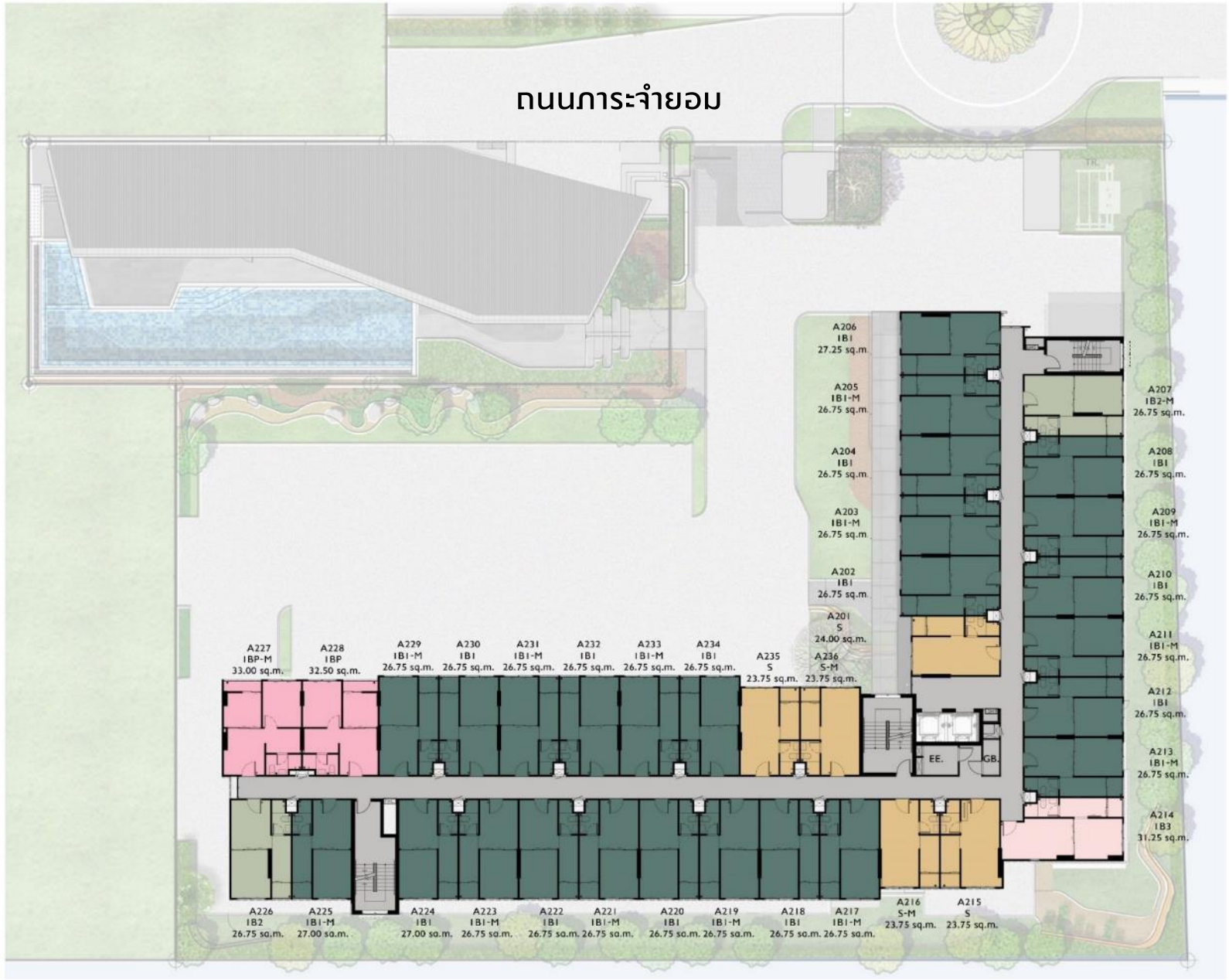
\*หมายเหตุ

1.1 ถนนทางเข้า-ออก ที่ดินโฉนดเลขที่ 29678 เลขที่ดิน 802 เนื้อที่ 0-0-78.8 ไร่ มีบริษัท เกสร ก่อสร้าง จำกัด เป็นเจ้าของกรรมสิทธิ์และได้จดทะเบียนการะจำยอมให้ที่ดินแปลงดังกล่าวตกอยู่ในบังคับการะจำยอม เรื่อง ทาวเดิน ทาวรถยนต์ ตลอดจนสาธารณูปโภค ให้แก่ที่ดินแปลงที่ตั้งของโครงการพหลิมคอนโด เอ็กซ์ตรา พระราม 2 เฟส 2.1 และ เฟส 2.2

1.2 สืบปลูกสร้างอาคารสโมสรที่มีอยู่แล้วและ/หรือที่จะมีขึ้นในอนาคต ตั้งอยู่บนที่ดินโฉนดเลขที่ 29679 เลขที่ดิน 803 เนื้อที่ 0-1-80.2 ไร่ บริษัท เกสร ก่อสร้าง จำกัด เป็นเจ้าของกรรมสิทธิ์และได้จดทะเบียนการะจำยอมให้ที่ดินแปลงดังกล่าวตกอยู่ในบังคับการะจำยอม เรื่อง ทาวเดิน ห้างรถยนต์และรถจักรยานยนต์ การใช้ประโยชน์อาคาร ตลอดจนสาธารณูปโภคอื่นๆ ให้แก่ที่ดินแปลงที่ตั้งของโครงการพหลิมคอนโด เอ็กซ์ตรา พระราม 2 เฟส 2.1 และ เฟส 2.2

2. ถนนทางเข้า-ออก และสืบปลูกสร้างอาคารสโมสร รวมทั้ง สาธารณูปโภคอื่นๆ ตามข้อ 1.1 และ ข้อ 1.2 นั้น บริษัท เกสร ก่อสร้าง จำกัด ยินยอมให้ผู้เช่าและผู้ซื้อ และ/หรือผู้เช่าซื้ออื่นของโครงการพหลิมคอนโด เอ็กซ์ตรา พระราม 2 เฟส 2.1 และ เฟส 2.2 ใช้ประโยชน์ร่วมกัน โดยเป็นการใช้ประโยชน์แบบมีค่าใช้จ่าย

plumcondoRAMA2



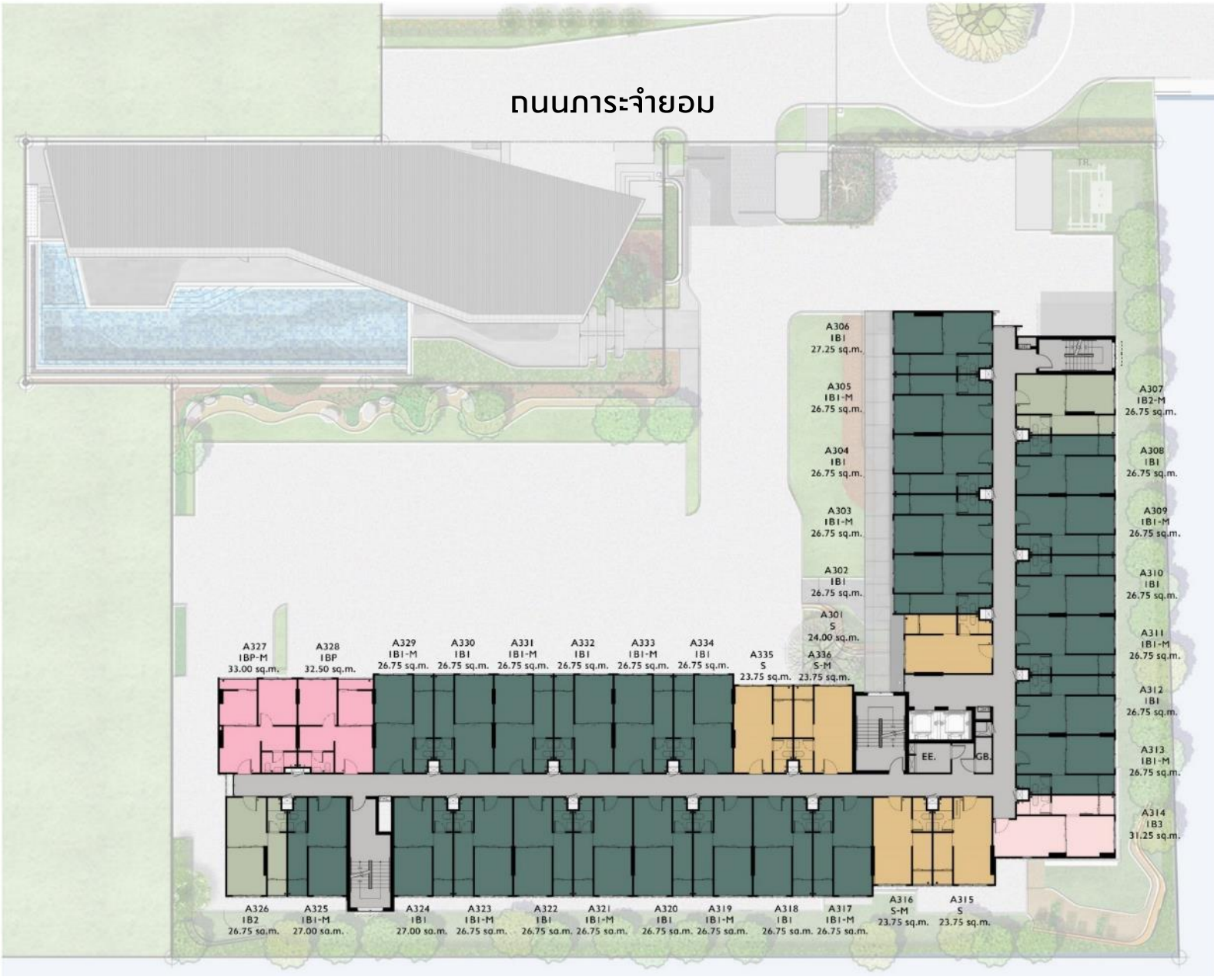
- TYPE S / S-M**  
23.75-24.00 sq.m.
- TYPE IB1 / IB1-M**  
26.75-27.25 sq.m.
- TYPE IB2 / IB2M**  
26.75 sq.m.
- TYPE IB3**  
31.25 sq.m.
- TYPE IBP / IBP-M**  
32.50-33.00 sq.m.



**\*หมายเหตุ**  
 1.1 ถนนทางเข้า-ออก ที่ดินโฉนดเลขที่ 29678 เลขที่ดิน 802 เนื้อที่ 0-0-78.8 ไร่ มีบริษัท เกรส ก่อสร้าง จำกัด เป็นเจ้าของกรรมสิทธิ์และได้จดทะเบียนการะจำยอมให้ที่ดินแปลงดังกล่าวตกอยู่ในบังคับการะจำยอม เรื่อง ทางเดิน ทางรถยนต์ ตลอดจนสาธารณูปโภค ให้แก่ที่ดินแปลงที่ตั้งของโครงการพหลินคอนโด เอ็กซ์ตรา พระราม 2 เฟส 2.1 และ เฟส 2.2  
 1.2 สืบปลูกสร้างอาคารสโมสรที่มีอยู่แล้วและ/หรือที่จะมีขึ้นในอนาคต ตั้งอยู่บนที่ดินโฉนดเลขที่ 29679 เลขที่ดิน 803 เนื้อที่ 0-1-80.2 ไร่ บริษัท เกรส ก่อสร้าง จำกัด เป็นเจ้าของกรรมสิทธิ์และได้จดทะเบียนการะจำยอมให้ที่ดินแปลงดังกล่าวตกอยู่ในบังคับการะจำยอม เรื่อง ทางเดิน ทางรถยนต์และรถจักรยานยนต์ การใช้ประโยชน์อาคาร ตลอดจนสาธารณูปโภคอื่นๆ ให้แก่ที่ดินแปลงที่ตั้งของโครงการพหลินคอนโด เอ็กซ์ตรา พระราม 2 เฟส 2.1 และ เฟส 2.2  
 2. ถนนทางเข้า-ออก และสืบปลูกสร้างอาคารสโมสร รวมทั้ง สาธารณูปโภคอื่นๆ ตามข้อ 1.1 และ ข้อ 1.2 นั้น บริษัท เกรส ก่อสร้าง จำกัด ยินยอมให้ผู้เช่า ผู้เช่าซื้อ และ/หรือผู้ซื้ออื่นของโครงการพหลินคอนโด เอ็กซ์ตรา พระราม 2 เฟส 2.1 และ เฟส 2.2 ใช้ประโยชน์ร่วมกัน โดยเป็นการใช้ประโยชน์แบบมีค่าใช้จ่าย



ถนนการะจำยอม

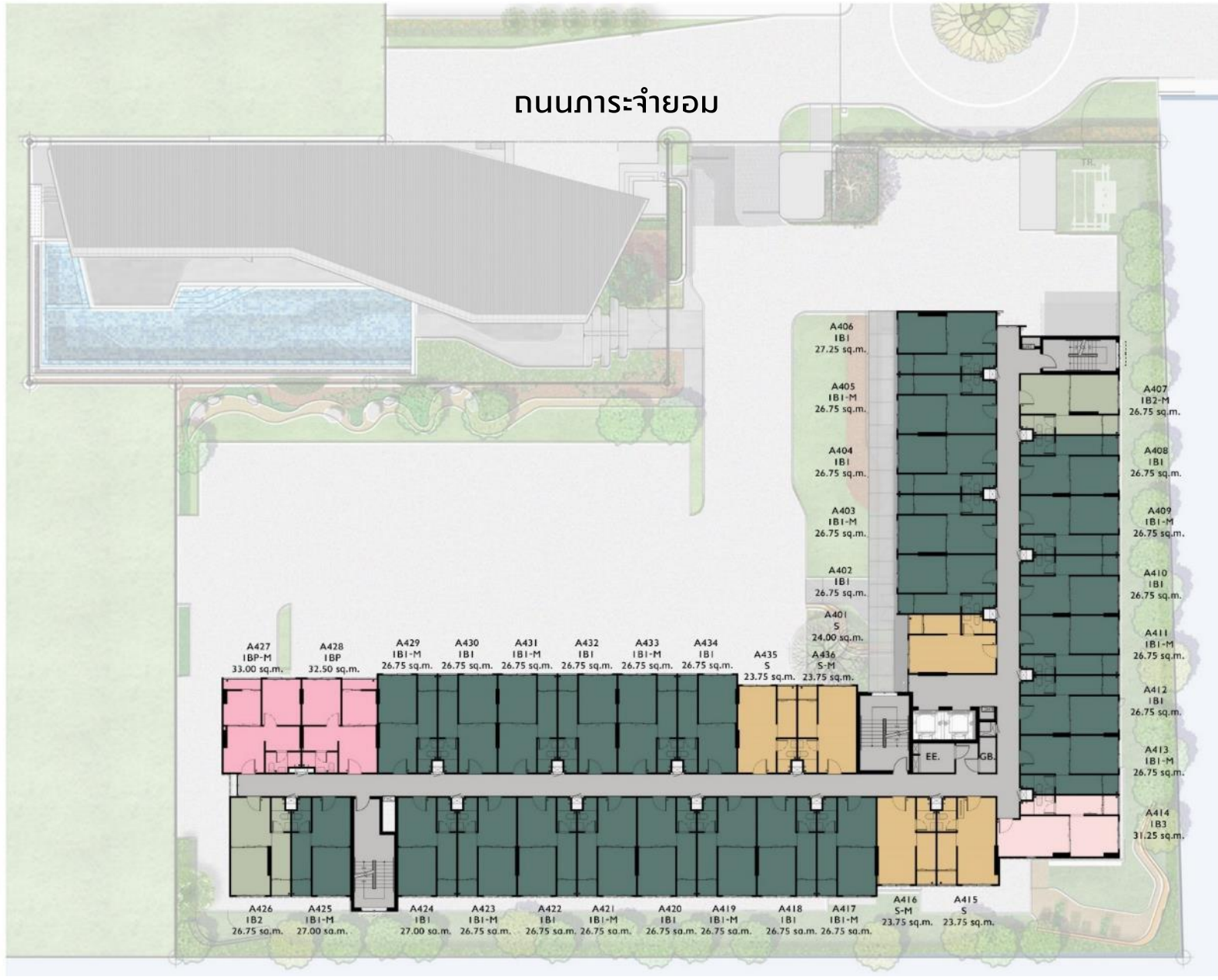


- TYPE S / S-M  
23.75-24.00 sq.m.
- TYPE IB1 / IB1-M  
26.75-27.25 sq.m.
- TYPE IB2 / IB2M  
26.75 sq.m.
- TYPE IB3  
31.25 sq.m.
- TYPE IBP / IBP-M  
32.50-33.00 sq.m.

3<sup>rd</sup> FLOOR PLAN

**\*หมายเหตุ**  
 1.1 ถนนทางเข้า-ออก ที่ดินโฉนดเลขที่ 29678 เลขที่ดิน 802 เนื้อที่ 0-0-78.8 ไร่ มีบริษัท เกรส ก่อสร้าง จำกัด เป็นเจ้าของกรรมสิทธิ์และได้จดทะเบียนการะจำยอมให้ที่ดินแปลงดังกล่าวตกอยู่ในบังคับการะจำยอม เรื่อง ทางเดิน ทางรถยนต์ ตลอดจนสาธารณูปโภค ให้แก่ที่ดินแปลงที่ตั้งของโครงการพหลิมคอนโด เอ็กซ์ตรา พระราม 2 เฟส 2.1 และ เฟส 2.2  
 1.2 สิ่งปลูกสร้างอาคารสโมสรที่มีอยู่แล้วและ/หรือที่จะมีขึ้นในอนาคต ตั้งอยู่บนที่ดินโฉนดเลขที่ 29679 เลขที่ดิน 803 เนื้อที่ 0-1-80.2 ไร่ บริษัท เกรส ก่อสร้าง จำกัด เป็นเจ้าของกรรมสิทธิ์และได้จดทะเบียนการะจำยอมให้ที่ดินแปลงดังกล่าวตกอยู่ในบังคับการะจำยอม เรื่อง ทางเดิน ทางรถยนต์และรถจักรยานยนต์ การใช้ประโยชน์อาคาร ตลอดจนสาธารณูปโภคอื่นๆ ให้แก่ที่ดินแปลงที่ตั้งของโครงการพหลิมคอนโด เอ็กซ์ตรา พระราม 2 เฟส 2.1 และ เฟส 2.2  
 2. ถนนทางเข้า-ออก และสิ่งปลูกสร้างอาคารสโมสร รวมทั้ง สาธารณูปโภคอื่นๆ ตามข้อ 1.1 และ ข้อ 1.2 นั้น บริษัท เกรส ก่อสร้าง จำกัด ยินยอมให้ผู้เช่า ผู้ซื้อ และ/หรือผู้เช่าซื้ออื่นของโครงการพหลิมคอนโด เอ็กซ์ตรา พระราม 2 เฟส 2.1 และ เฟส 2.2 ใช้ประโยชน์ร่วมกัน โดยเป็นการใช้ประโยชน์แบบมีค่าใช้จ่าย

plumcondoRAMA2



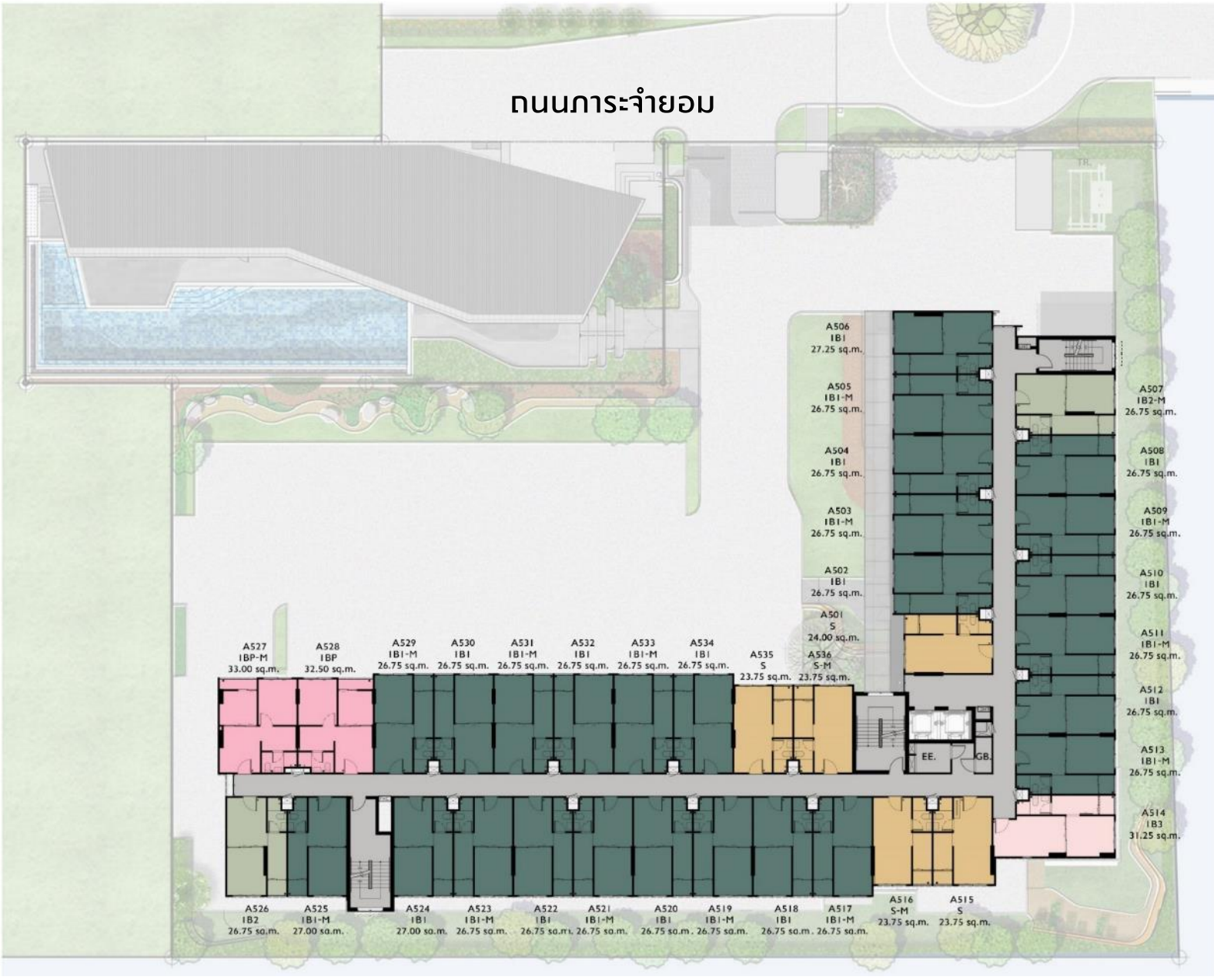
- TYPE S / S-M  
23.75-24.00 sq.m.
- TYPE IB1 / IB1-M  
26.75-27.25 sq.m.
- TYPE IB2 / IB2-M  
26.75 sq.m.
- TYPE IB3  
31.25 sq.m.
- TYPE IBP / IBP-M  
32.50-33.00 sq.m.

4<sup>th</sup> FLOOR PLAN

**\*หมายเหตุ**  
 1.1 ถนนทางเข้า-ออก ที่ดินโฉนดเลขที่ 29678 เลขที่ดิน 802 เนื้อที่ 0-0-78.8 ไร่ มีบริษัท เกรส ก่อสร้าง จำกัด เป็นเจ้าของกรรมสิทธิ์และได้จดทะเบียนการะจำยอมให้ที่ดินแปลงดังกล่าวตกอยู่ในบังคับการะจำยอม เรื่อง ทางเดิน ทางรถยนต์ ตลอดจนสาธารณูปโภค ให้แก่ที่ดินแปลงที่ตั้งของโครงการพหลิมคอนโด เอ็กซ์ตรา พระราม 2 เฟส 2.1 และ เฟส 2.2  
 1.2 สิ่งปลูกสร้างอาคารสโมสรที่มีอยู่แล้วและ/หรือที่จะมีขึ้นในอนาคต ตั้งอยู่บนที่ดินโฉนดเลขที่ 29679 เลขที่ดิน 803 เนื้อที่ 0-1-80.2 ไร่ บริษัท เกรส ก่อสร้าง จำกัด เป็นเจ้าของกรรมสิทธิ์และได้จดทะเบียนการะจำยอมให้ที่ดินแปลงดังกล่าวตกอยู่ในบังคับการะจำยอม เรื่อง ทางเดิน ทางรถยนต์และรถจักรยานยนต์ การใช้ประโยชน์อาคาร ตลอดจนสาธารณูปโภคอื่นๆ ให้แก่ที่ดินแปลงที่ตั้งของโครงการพหลิมคอนโด เอ็กซ์ตรา พระราม 2 เฟส 2.1 และ เฟส 2.2  
 2. ถนนทางเข้า-ออก และสิ่งปลูกสร้างอาคารสโมสร รวมทั้ง สาธารณูปโภคอื่นๆ ตามข้อ 1.1 และ ข้อ 1.2 นั้น บริษัท เกรส ก่อสร้าง จำกัด ยินยอมให้ผู้เช่า ผู้ซื้อ และ/หรือผู้เช่าซื้ออื่นของโครงการพหลิมคอนโด เอ็กซ์ตรา พระราม 2 เฟส 2.1 และ เฟส 2.2 ใช้ประโยชน์ร่วมกัน โดยเป็นการใช้ประโยชน์แบบมีค่าใช้จ่าย



ถนนการะจำยอม



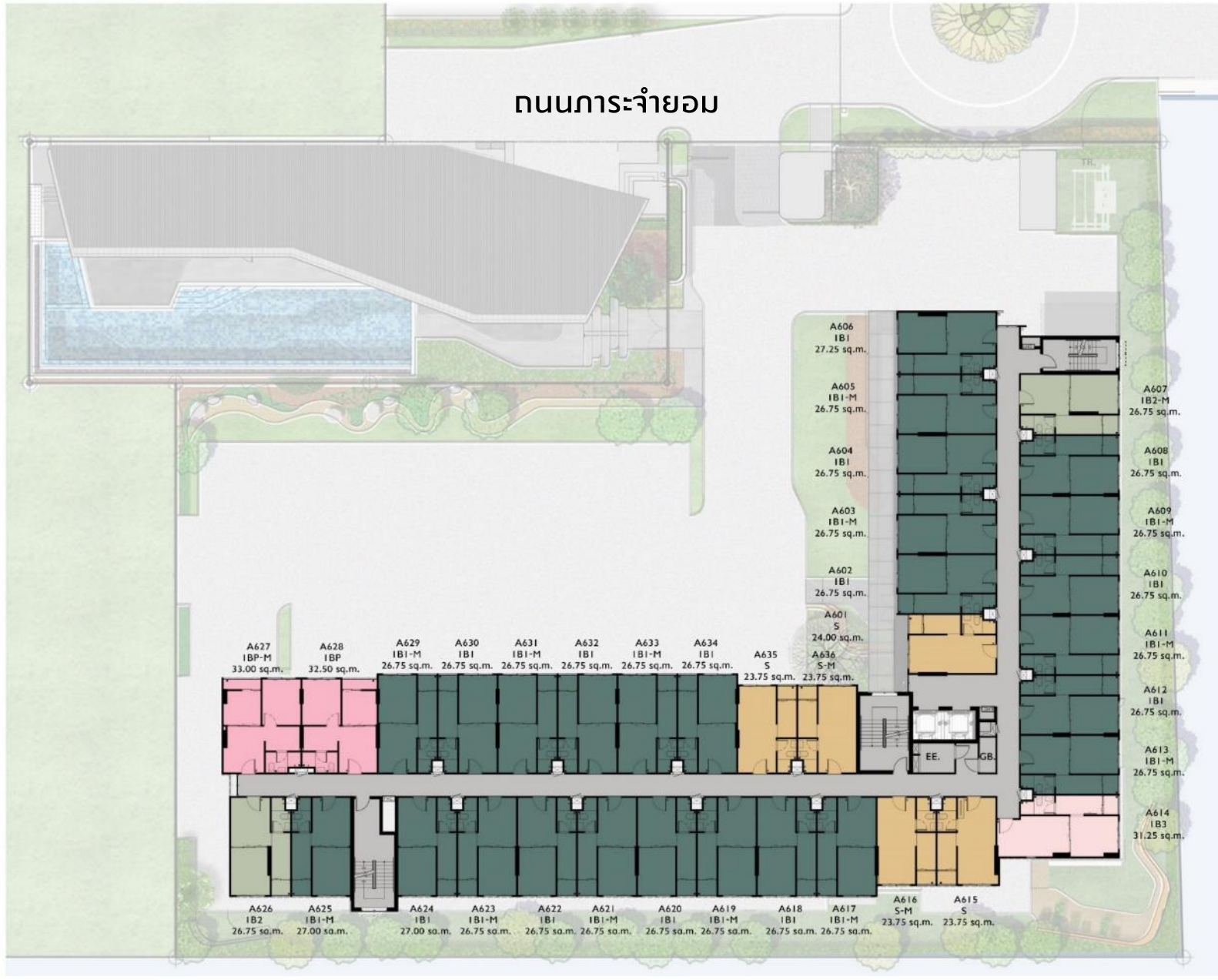
- TYPE S / S-M  
23.75-24.00 sq.m.
- TYPE IB1 / IB1-M  
26.75-27.25 sq.m.
- TYPE IB2 / IB2M  
26.75 sq.m.
- TYPE IB3  
31.25 sq.m.
- TYPE IBP / IBP-M  
32.50-33.00 sq.m.

5<sup>th</sup> FLOOR PLAN

**\*หมายเหตุ**  
 1.1 ถนนทางเข้า-ออก ที่ดินโฉนดเลขที่ 29678 เลขที่ดิน 802 เนื้อที่ 0-0-78.8 ไร่ มีบริษัท เกรส ก่อสร้าง จำกัด เป็นเจ้าของกรรมสิทธิ์และได้จดทะเบียนการะจำยอมให้ที่ดินแปลงดังกล่าวตกอยู่ในบังคับการะจำยอม เรื่อง ทาวน์เดิน ทาวน์ถนน ๓ ตลอดจนสาธารณูปโภค ให้แก่ที่ดินแปลงที่ตั้งของโครงการพหลิมคอนโด เอ็กซ์ตรา พระราม 2 เฟส 2.1 และ เฟส 2.2  
 1.2 สิ่งปลูกสร้างอาคารสโมสรที่มีอยู่แล้วและ/หรือที่จะมีขึ้นในอนาคต ตั้งอยู่บนที่ดินโฉนดเลขที่ 29679 เลขที่ดิน 803 เนื้อที่ 0-1-80.2 ไร่ บริษัท เกรส ก่อสร้าง จำกัด เป็นเจ้าของกรรมสิทธิ์และได้จดทะเบียนการะจำยอมให้ที่ดินแปลงดังกล่าวตกอยู่ในบังคับการะจำยอม เรื่อง ทาวน์เดิน หัวจวดถนนและรถจักรยานยนต์ การใช้ประโยชน์อาคาร ตลอดจนสาธารณูปโภคอื่นๆ ให้แก่ที่ดินแปลงที่ตั้งของโครงการพหลิมคอนโด เอ็กซ์ตรา พระราม 2 เฟส 2.1 และ เฟส 2.2  
 2. ถนนทางเข้า-ออก และสิ่งปลูกสร้างอาคารสโมสร รวมทั้ง สาธารณูปโภคอื่นๆ ตามข้อ 1.1 และ ข้อ 1.2 นั้น บริษัท เกรส ก่อสร้าง จำกัด ยินยอมให้ผู้เช่า และ/หรือผู้ซื้ออื่นของโครงการพหลิมคอนโด เอ็กซ์ตรา พระราม 2 เฟส 2.1 และ เฟส 2.2 ใช้ประโยชน์ร่วมกัน โดยเป็นการใช้ประโยชน์แบบมีค่าใช้จ่าย



plumcondoRAMA2

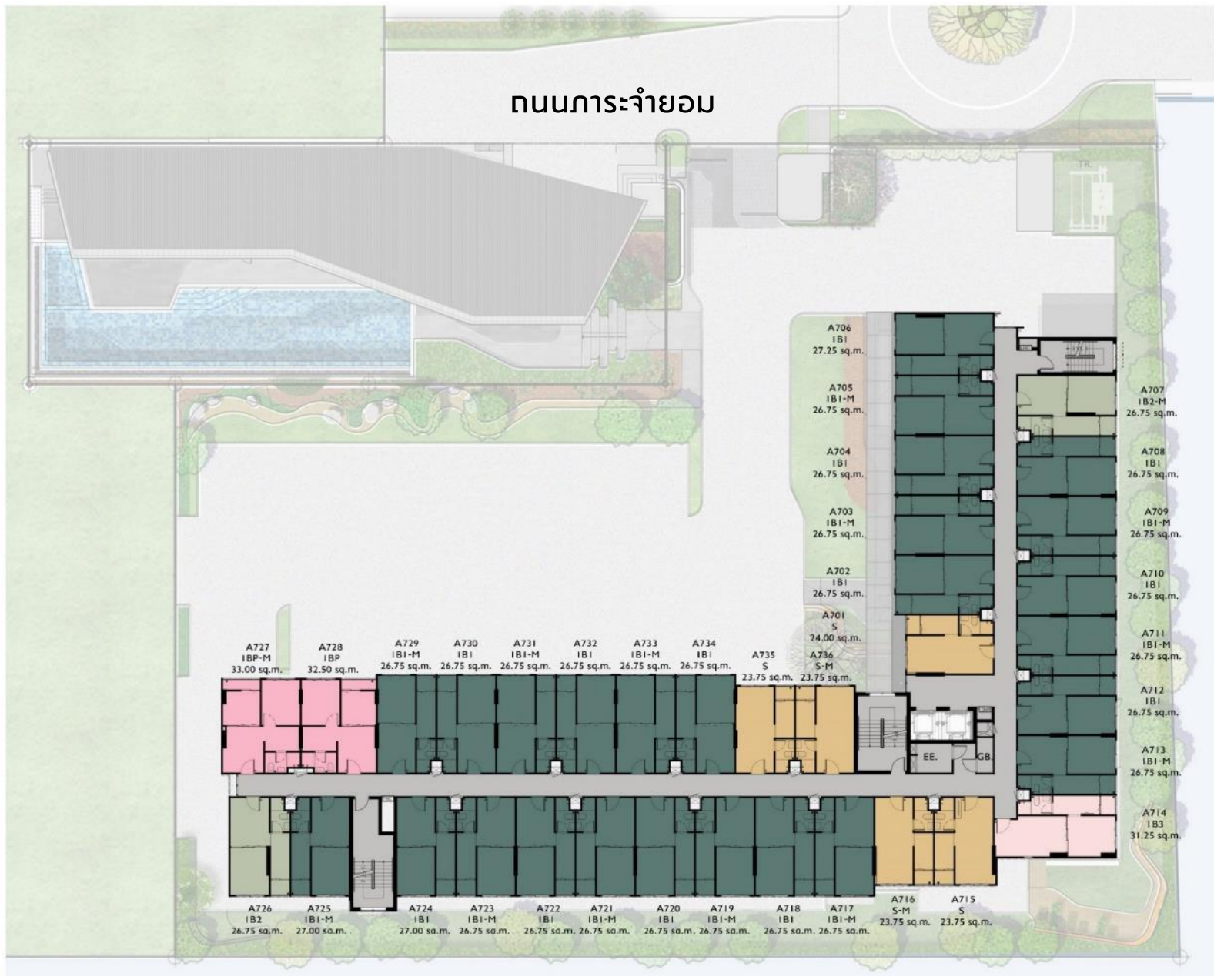


- TYPE S / S-M  
23.75-24.00 sq.m.
- TYPE IB1 / IB1-M  
26.75-27.25 sq.m.
- TYPE IB2 / IB2-M  
26.75 sq.m.
- TYPE IB3  
31.25 sq.m.
- TYPE IBP / IBP-M  
32.50-33.00 sq.m.

6<sup>th</sup> FLOOR PLAN

**\*หมายเหตุ**  
 1.1 ถนนทางเข้า-ออก ที่ดินโฉนดเลขที่ 29678 เลขที่ดิน 802 เนื้อที่ 0-0-78.8 ไร่ มีบริษัท เกรส ก่อสร้าง จำกัด เป็นเจ้าของกรรมสิทธิ์และได้จดทะเบียนการะจำยอมให้ที่ดินแปลงดังกล่าวตกอยู่ในบังคับการะจำยอม เรื่อง ทาวน์เดิน ทาวน์รถยนต์ ตลอดจนสาธารณูปโภค ให้แก่ที่ดินแปลงที่ตั้งของโครงการพหลิมคอนโด เอ็กซ์ตรา พระราม 2 เฟส 2.1 และ เฟส 2.2  
 1.2 สิ่งปลูกสร้างอาคารสโมสรที่มีอยู่แล้วและ/หรือที่จะมีขึ้นในอนาคต ตั้งอยู่บนที่ดินโฉนดเลขที่ 29679 เลขที่ดิน 803 เนื้อที่ 0-1-80.2 ไร่ บริษัท เกรส ก่อสร้าง จำกัด เป็นเจ้าของกรรมสิทธิ์และได้จดทะเบียนการะจำยอมให้ที่ดินแปลงดังกล่าวตกอยู่ในบังคับการะจำยอม เรื่อง ทาวน์เดิน ห้างจตุรนต์และรถจักรยานยนต์ การใช้ประโยชน์อาคาร ตลอดจนสาธารณูปโภคอื่นๆ ให้แก่ที่ดินแปลงที่ตั้งของโครงการพหลิมคอนโด เอ็กซ์ตรา พระราม 2 เฟส 2.1 และ เฟส 2.2  
 2. ถนนทางเข้า-ออก และสิ่งปลูกสร้างอาคารสโมสร รวมทั้ง สาธารณูปโภคอื่นๆ ตามข้อ 1.1 และ ข้อ 1.2 นั้น บริษัท เกรส ก่อสร้าง จำกัด ยินยอมให้ผู้เช่า ผู้ซื้อ และ/หรือผู้เช่าซื้ออื่นของโครงการพหลิมคอนโด เอ็กซ์ตรา พระราม 2 เฟส 2.1 และ เฟส 2.2 ใช้ประโยชน์ร่วมกัน โดยเป็นการใช้ประโยชน์แบบมีค่าใช้จ่าย

plumcondoRAMA2



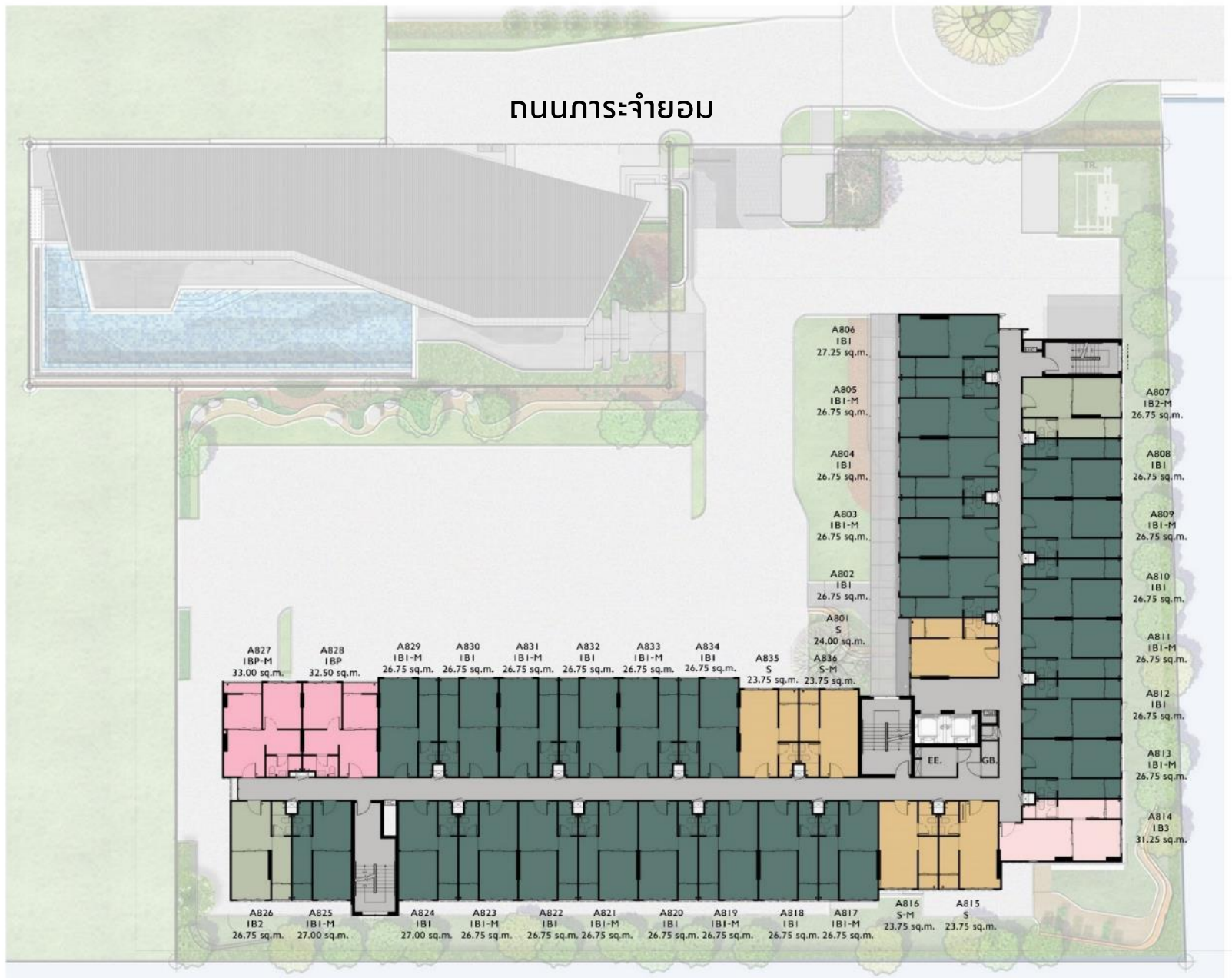
- TYPE S / S-M**  
23.75-24.00 sq.m.
- TYPE IB1 / IB1-M**  
26.75-27.25 sq.m.
- TYPE IB2 / IB2-M**  
26.75 sq.m.
- TYPE IB3**  
31.25 sq.m.
- TYPE IBP / IBP-M**  
32.50-33.00 sq.m.

**7<sup>th</sup> FLOOR PLAN**

**\*หมายเหตุ**  
 1.1 ถนนทางเข้า-ออก ที่ดินโฉนดเลขที่ 29678 เลขที่ดิน 802 เนื้อที่ 0-0-78.8 ไร่ มีบริษัท เกรส ก่อสร้าง จำกัด เป็นเจ้าของกรรมสิทธิ์และได้จดทะเบียนการะจำยอมให้ที่ดินแปลงดังกล่าวตกอยู่ในบังคับการะจำยอม เรื่อง ทางเดิน ทางรถยนต์ ตลอดจนสาธารณูปโภค ให้แก่ที่ดินแปลงที่ตั้งของโครงการพหลิมคอนโด เอ็กซ์ตรา พระราม 2 เฟส 2.1 และ เฟส 2.2  
 1.2 สิ่งปลูกสร้างอาคารสโมสรที่มีอยู่แล้วและ/หรือที่จะมีขึ้นในอนาคต ตั้งอยู่บนที่ดินโฉนดเลขที่ 29679 เลขที่ดิน 803 เนื้อที่ 0-1-80.2 ไร่ บริษัท เกรส ก่อสร้าง จำกัด เป็นเจ้าของกรรมสิทธิ์และได้จดทะเบียนการะจำยอมให้ที่ดินแปลงดังกล่าวตกอยู่ในบังคับการะจำยอม เรื่อง ทางเดิน ทางรถยนต์และสาธารณูปโภค การใช้บริการอาคาร ตลอดจนสาธารณูปโภคอื่นๆ ให้แก่ที่ดินแปลงที่ตั้งของโครงการพหลิมคอนโด เอ็กซ์ตรา พระราม 2 เฟส 2.1 และ เฟส 2.2  
 2. ถนนทางเข้า-ออก และสิ่งปลูกสร้างอาคารสโมสร รวมทั้ง สาธารณูปโภคอื่นๆ ตามข้อ 1.1 และ ข้อ 1.2 นั้น บริษัท เกรส ก่อสร้าง จำกัด ยินยอมให้ผู้เช่า ผู้ซื้อ และ/หรือผู้เช่าซื้ออื่นของโครงการพหลิมคอนโด เอ็กซ์ตรา พระราม 2 เฟส 2.1 และ เฟส 2.2 ใช้ประโยชน์ร่วมกัน โดยเป็นการใช้ประโยชน์แบบมีค่าใช้จ่าย



plumcondoRAMA2



- TYPE S / S-M  
23.75-24.00 sq.m.
- TYPE IB1 / IB1-M  
26.75-27.25 sq.m.
- TYPE IB2 / IB2M  
26.75 sq.m.
- TYPE IB3  
31.25 sq.m.
- TYPE IBP / IBP-M  
32.50-33.00 sq.m.

8<sup>th</sup> FLOOR PLAN

\* หมายเหตุ

1.1 ถนนทางเข้า-ออก ที่ดินโฉนดเลขที่ 29678 เลขที่ดิน 802 เนื้อที่ 0-0-78.8 ไร่ มีบริษัท เกรส ก่อสร้าง จำกัด เป็นเจ้าของกรรมสิทธิ์และได้จดทะเบียนการะจ่ายอมให้ที่ดินแปลงดังกล่าวตกอยู่ในบังคับการะจ่ายอม เรือง ทาวเดิน ทหารถยนต์ ตลอดจนสาธารณูปโภค ให้แก่ที่ดินแปลงที่ตั้งของโครงการพหลิมคอนโด เอ็กซ์ตรา พระราม 2 เฟส 2.1 และ เฟส 2.2

1.2 สืบปลูกสร้างอาคารสโมสรที่มีอยู่แล้วและ/หรือที่จะมีขึ้นในอนาคต ตั้งอยู่บนที่ดินโฉนดเลขที่ 29679 เลขที่ดิน 803 เนื้อที่ 0-1-80.2 ไร่ บริษัท เกรส ก่อสร้าง จำกัด เป็นเจ้าของกรรมสิทธิ์และได้จดทะเบียนการะจ่ายอมให้ที่ดินแปลงดังกล่าวตกอยู่ในบังคับการะจ่ายอม เรือง ทาวเดิน ที่จอดรถยนต์และรถจักรยานยนต์ การใช้ประโยชน์อาคาร ตลอดจนสาธารณูปโภคอื่นๆ ให้แก่ที่ดินแปลงที่ตั้งของโครงการพหลิมคอนโด เอ็กซ์ตรา พระราม 2 เฟส 2.1 และ เฟส 2.2

2. ถนนทางเข้า-ออก และสืบปลูกสร้างอาคารสโมสร รวมทั้ง สาธารณูปโภคอื่นๆ ตามข้อ 1.1 และ ข้อ 1.2 นั้น บริษัท เกรส ก่อสร้าง จำกัด ยินยอมให้ผู้เช่า ผู้ซื้อ และ/หรือผู้เช่าซื้ออื่นของโครงการพหลิมคอนโด เอ็กซ์ตรา พระราม 2 เฟส 2.1 และ เฟส 2.2 ใช้ประโยชน์ร่วมกัน โดยเป็นการใช้ประโยชน์แบบมีค่าใช้จ่าย

***ROOM LAYOUT***

plumcondo RAMA 2  
plumcondo RAMA 2



**STUDIO**  
23.75 – 24.00 Sq.m.



plumcondo RAMA 2  
plumcondo RAMA 2



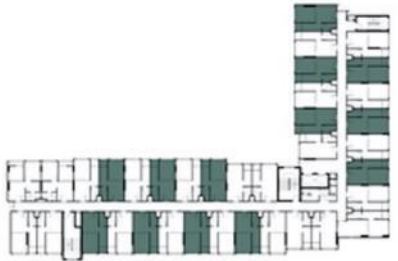
**STUDIO - M**  
**23.75 Sq.m.**



plumcondo RAMA 2  
plumcondo RAMA 2



**1-BEDROOM - I**  
**26.75-27.25 Sq.m.**





plumcondo RAMA 2  
plumcondo RAMA 2



**1-BEDROOM - 1M**  
**26.75 - 27.00 Sq.m.**

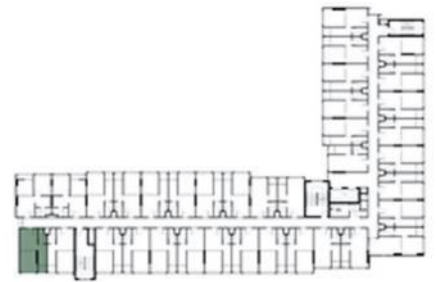




plumcondo RAMA 2  
plumcondo RAMA 2



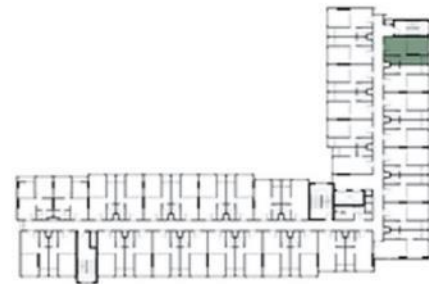
**I-BEDROOM - 2**  
**26.75 Sq.m.**



plumcondo RAMA 2  
plumcondo RAMA 2



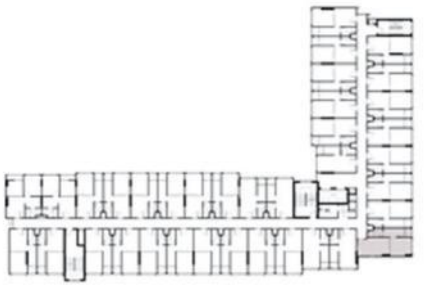
**I-BEDROOM - 2M**  
**26.75 Sq.m.**



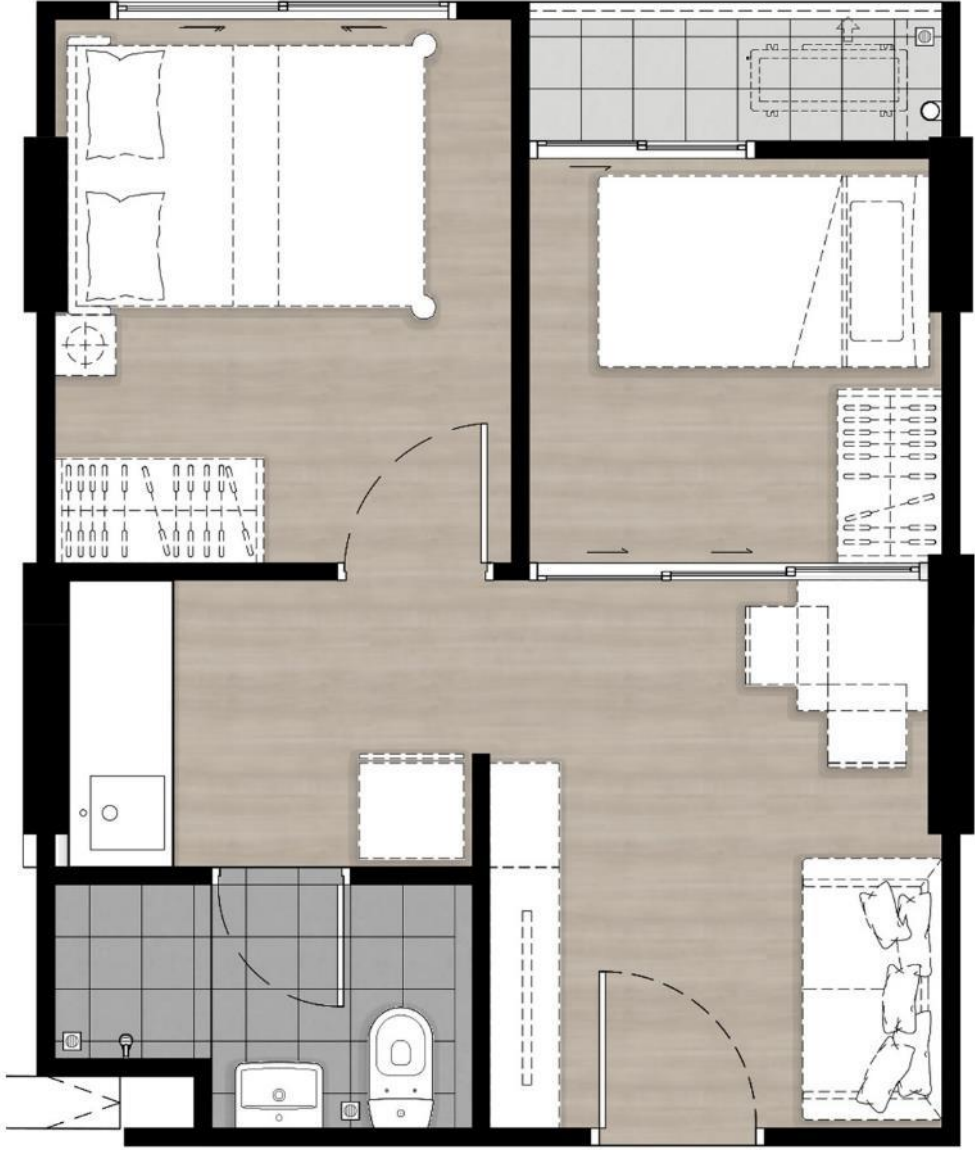
plumcondo RAMA 2  
plumcondo RAMA 2



**1 BEDROOM - 3**  
**31.25 Sq.m.**



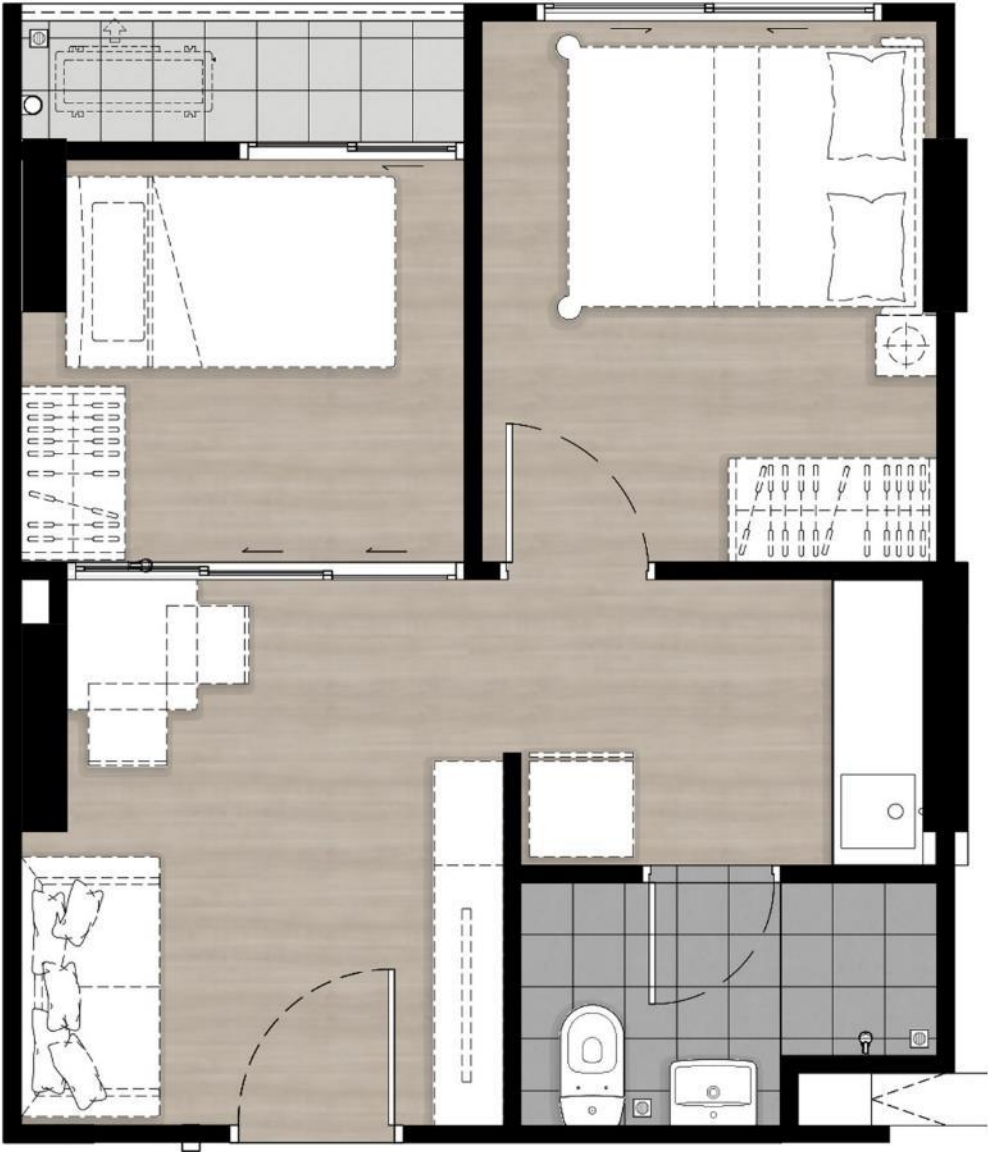
plumcondo RAMA 2  
plumcondo RAMA 2



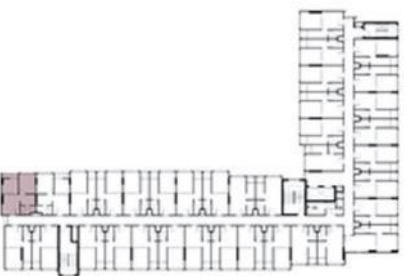
**1 BEDROOM PLUS**  
**32.50 Sq.m.**



plumcondo RAMA 2  
plumcondo RAMA 2



**1 BEDROOM PLUS - M**  
**33.00 Sq.m.**



***PERSPECTIVE***





ภาพบรรยากาศจำลองประกอบการโฆษณาเท่านั้น รายละเอียดโครงการที่สร้างแล้วเสร็จ อาจแตกต่างไปจากภาพที่ปรากฏ บริษัท ขอสงวนสิทธิ์ในการเปลี่ยนแปลงโดยไม่ต้องแจ้งให้ทราบล่วงหน้า





# CLUB HOUSE

ภาพบรรยากาศจำลองประกอบการโฆษณาเท่านั้น รายละเอียดโครงการที่สร้างแล้วเสร็จ อาจแตกต่างไปจากภาพที่ปรากฏ บริษัทฯ ขอสงวนสิทธิ์ในการเปลี่ยนแปลงโดยไม่ต้องแจ้งให้ทราบล่วงหน้า





## SWIMMING POOL

ภาพบรรยากาศจำลองประกอบการโฆษณาเท่านั้น รายละเอียดโครงการที่สร้างแล้วเสร็จ อาจแตกต่างไปจากภาพที่ปรากฏ บริษัทฯ ขอสงวนสิทธิ์ในการเปลี่ยนแปลงโดยไม่ต้องแจ้งให้ทราบล่วงหน้า





## POOL & GARDEN

ภาพบรรยากาศจำลองประกอบการโฆษณาเท่านั้น รายละเอียดโครงการที่สร้างแล้วเสร็จ อาจแตกต่างไปจากภาพที่ปรากฏ บริษัทฯ ขอสงวนสิทธิ์ในการเปลี่ยนแปลงโดยไม่ต้องแจ้งให้ทราบล่วงหน้า





# LOBBY

ภาพบรรยากาศจำลองประกอบการโฆษณาเท่านั้น รายละเอียดโครงการที่สร้างแล้วเสร็จ อาจแตกต่างไปจากภาพที่ปรากฏ บริษัทฯ ขอสงวนสิทธิ์ในการเปลี่ยนแปลงโดยไม่ต้องแจ้งให้ทราบล่วงหน้า





## CO-WORKING SPACE

ภาพบรรยากาศจำลองประกอบการโฆษณาเท่านั้น รายละเอียดโครงการที่สร้างแล้วเสร็จ อาจแตกต่างไปจากภาพที่ปรากฏ บริษัทฯ ขอสงวนสิทธิ์ในการเปลี่ยนแปลงโดยไม่ต้องแจ้งให้ทราบล่วงหน้า





**FITNESS**

ภาพบรรยากาศจำลองประกอบการโฆษณาเท่านั้น รายละเอียดโครงการที่สร้างแล้วเสร็จ อาจแตกต่างไปจากภาพที่ปรากฏ บริษัทฯ ขอสงวนสิทธิ์ในการเปลี่ยนแปลงโดยไม่ต้องแจ้งให้ทราบล่วงหน้า





**FITNESS**

ภาพบรรยากาศจำลองประกอบการโฆษณาเท่านั้น รายละเอียดโครงการที่สร้างแล้วเสร็จ อาจแตกต่างไปจากภาพที่ปรากฏ บริษัทฯ ขอสงวนสิทธิ์ในการเปลี่ยนแปลงโดยไม่ต้องแจ้งให้ทราบล่วงหน้า





## I - Bedroom

ภาพบรรยากาศจำลองประกอบการโฆษณาเท่านั้น รายละเอียดโครงการที่สร้างแล้วเสร็จ อาจแตกต่างไปจากภาพที่ปรากฏ บริษัทฯ ขอสงวนสิทธิ์ในการเปลี่ยนแปลงโดยไม่ต้องแจ้งให้ทราบล่วงหน้า



## I-Bedroom

ภาพบรรยากาศจำลองประกอบการโฆษณาเท่านั้น รายละเอียดโครงการที่สร้างแล้วเสร็จ อาจแตกต่างไปจากภาพที่ปรากฏ บริษัทฯ ขอสงวนสิทธิ์ในการเปลี่ยนแปลงโดยไม่ต้องแจ้งให้ทราบล่วงหน้า

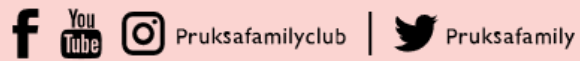




## I-Bedroom

ภาพบรรยากาศจำลองประกอบการโฆษณาเท่านั้น รายละเอียดโครงการที่สร้างแล้วเสร็จ อาจแตกต่างไปจากภาพที่ปรากฏ บริษัทฯ ขอสงวนสิทธิ์ในการเปลี่ยนแปลงโดยไม่ต้องแจ้งให้ทราบล่วงหน้า

# plum condo



**1739**  
pruksa.com

พลิมคอนโด พระราม 2 ตั้งอยู่ที่ถนนพระราม 2 แขวงบางมด เขตจอมทอง กรุงเทพมหานคร โฉนดที่ดินเลขที่ 29680 เนื้อที่ดินรวมประมาณ 2-0-12.4 ไร่ คาดว่าจะเริ่มก่อสร้างไตรมาส 4 พ.ศ. 2564 และคาดว่าจะแล้วเสร็จ ไตรมาส 4 พ.ศ. 2565 ภาพทุกภาพเป็นบรรยากาศจำลองประกอบการโฆษณาเท่านั้น รายละเอียดโครงการที่สร้างแล้วเสร็จ อาจแตกต่างไปจากภาพที่ปรากฏ บริษัทฯ ขอสงวนสิทธิ์ในการเปลี่ยนแปลงโดยไม่ต้องแจ้งให้ทราบล่วงหน้า